

EMMABODA/LINDÅS

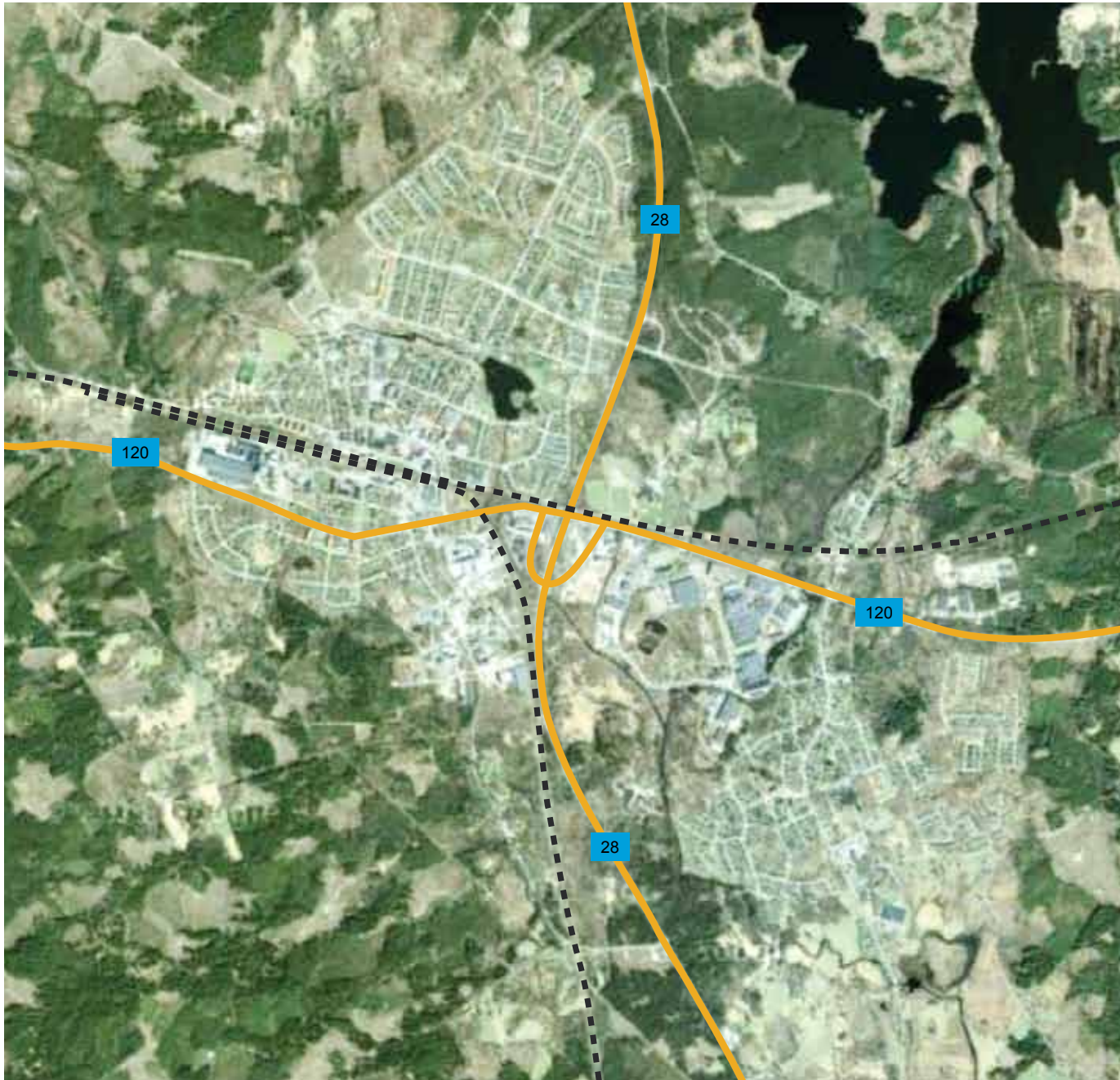
Emmaboda/Lindås

Emmaboda /Lindås delas av de stora vägarna - väg 28 och väg 120 - och järnvägarna till Växjö, Kalmar och Karlskrona som bildar barriärer mellan olika delar av tätorterna.

Den nordöstra kvadranten har god tillgång till sjöar och vacker natur. Därför är det också naturligt att stor del av marken här används som rekreationsområde. I området finns möjligheter att i mindre skala skapa attraktivt sjönära boende. Ett befintligt ej utbyggt bostadsområde bör göras "färdigt" se förslag nedan. Förbindelserna mellan de östra och västra delarna kan förbättras. Festivalområdet bör ges möjligheter att fortleva.

Befolkningsmässigt är det området i väster - Emmaboda samhälle - som dominerar. Här kan man skapa fler centralt belägna bostäder gärna i anslutning till Bjurbäcken och ER-sjön. Centrum behöver göras mer attraktivt för att behålla och stärka den goda service som finns. Kommunen bör fortsätta arbetet med att planera för lugnare trafik, god tillgänglighet, mötesplatser och bättre gångförbindelser i centrum. Utanför samhället, men ändå i anslutning till dess serviceutbud såsom skolor och affärer, bör man vara positiv till att det bildas hästgårdar. Gärna på kommunägda områden.

Verksamhetsområdena i Emmaboda /Lindås är väl samlade. På industrisidan dominerar området runt Xylem, f d ITT Flygts, i den sydöstra kvadranten. Detta är i Lindås som är ett eget samhälle med egen karaktär. Lindås har lite mer av det lilla samhällets charm men med ett otroligt utbud av arbetstillfälle. Söder om samhället Lindås finns vacker natur där man kan tänka sig nya bostäder i en kulturmiljö. Lämplig miljö för hästgårdar



Kartan visar de barriärer som finns i och kring Emmaboda och Lindås.