

+45

-8,6

ÅRSREDOVISNING 2014
POPULÄRUTGÅVA
EMMABODA KOMMUN



Det finns mycket att vara stolt över i Emmaboda kommun. Vi har ett starkt näringsliv och föreningsliv som bjuder in till många möten och aktiviteter. Kommunens egna verksamheter utvecklas på ett stärkande sätt där personalen gör ett fantastiskt bra och professionellt jobb som i sin tur bidrar till trygghet för barn och unga som äldre i samhället.

Just nu arbetar vi med visioner och mål för Emmaboda kommun, ett arbete som görs mellan politiker och tjänstemän i första skedet. Arbetet ska mynna ut i att alla verksamma inom kommunen ska arbeta i samma riktning för att gemensamt nå fram till de mål som fullmäktige har antagit.

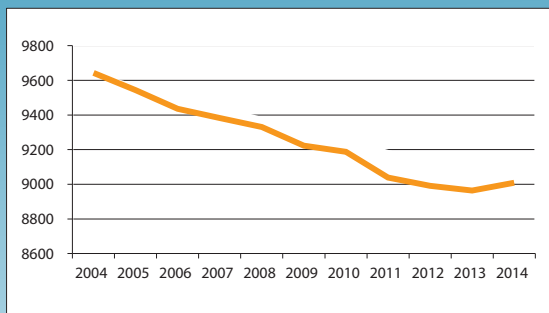
Vi ska bland annat fortsätta utveckla fiberutbyggnaden. Vårt mål är att oavsett var du bor i kommunen ska du ges tillgång till bredband. Vi ska också utveckla stationsområd-

et och öka kommunikationen inom kommunen. Ge fler möjlighet att åka kollektivt. Vi ska stimulera företagandet och utveckla Boda Glasbruk till ett starkt besöksmål. Ett besöksmål som kommer att ge ringar på vattnet till övriga besöksnäringar. Vi ska skapa intressanta boendemiljöer i kommunens samtliga orter.

Vi mobiliserar för att Höghastighetsbanan får en östlig sträckning via Växjö. Det skulle stärka näringslivet, skapa möjligheter till intressant utbildning och ge regionen och Emmaboda kommun en starkare position. För mig bidrar allt gemensamt till det Goda Emmaboda.

Ann-Marie Fagerström
Kommunstyrelsens ordförande

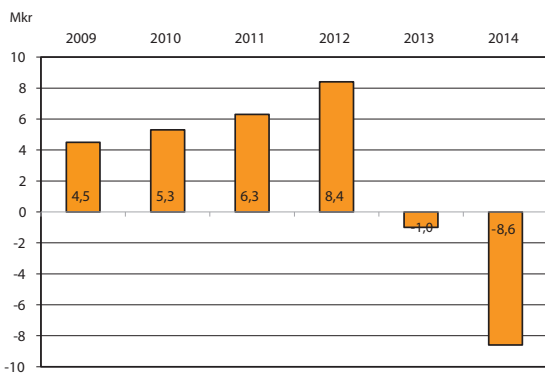
Befolkningen ökar




Vid årsskiftet 2014/2015 uppgick antalet invånare i Emmaboda kommun till 9009 (jämför årsskiftet 2013/2014, 8964 personer). Emmaboda kommun har under 2014 haft förmånen att öka befolkningen med 45 personer. Under året hälsades 73 nyfödda kommuninvånare till världen och inflyttningsöverskottet ökar befolkningen med 28 personer.

Årets resultat


Emmaboda kommun redovisade ett resultat på minus 8,6 miljoner kronor för 2014. Resultatet 2014 är det sämsta på 15 år. För att den ekonomiska styrningen ska vara framgångsrik, måste nämnder och förvaltningar leva efter de ramar som fullmäktige beslutar om. Nämnderna har lyckats med detta under en lång följd av år, för 2014 visar nämndernas sammanlagda resultat ett överskott på 6,8 miljoner kronor vilket är en bra prestation. Det bistra resultatet beror till största del på engångsposter som ligger utanför nämndernas kontroll.




Hit gick dina skattepengar, 467 miljoner för 2014




21,7 %
För- och
grundskola,
101 miljoner



18,4 %
Hälsa, vård
och omsorg
86 miljoner



9,1 %
LSS-verksamhet
44 miljoner



7,6 %
Gymnasieskola
och vuxenut-
bildning
35 miljoner



8,6 %
Fastighets-
kostnader
44 miljoner



4,8 %
Individ- och
familjeomsorg
23 miljoner



2,5 %
Kulturverk-
samhet
12 miljoner

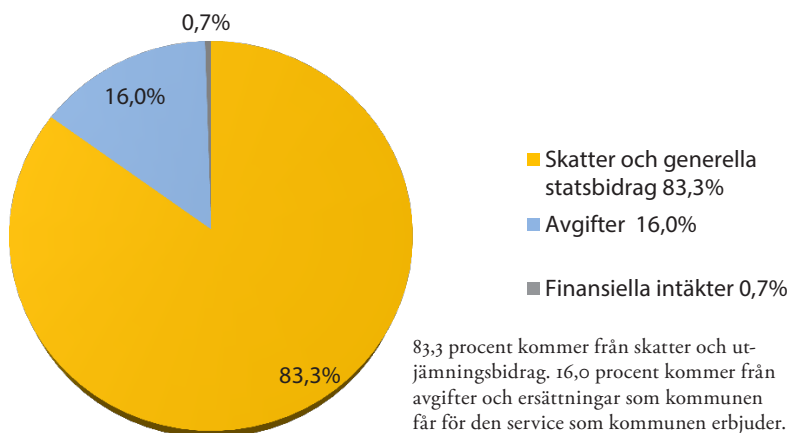
Mer siffror:

Övrig teknisk verksamhet	2,79 %
Kapitalkostnader	3,91 %
Elever med särskilda behov	2,67 %
Kostverksamhet	2,75 %
Linjetrafik och skolskjutsar	2,26 %
Fritidsverksamhet	1,57 %
Pensioner	2,92 %
Bygg- och miljöverksamhet	0,80 %

Varifrån kommer pengarna?



För varje intjänad hundralapp betalar du som bor i Emmaboda kommun 21,21 kronor i skatt för din kommunala service. Dessutom betalar du 10,87 kronor i landstingskatt och 0,32 kronor i begravningsavgift. Kyrkoavgift (1,10 kronor) betalar de som är medlemmar i Svenska kyrkan. Totalt: 33,50 kronor inklusive kyrkoavgift.



Urval av 2014 års händelser



Kommunstyrelsen

Ordförande: Ann-Marie Fagerström
Kommunchef: Anette Strömblad



Bygg- och miljönämnden

Ordförande: Bo Eddie Rossbol
Chef: Åsa Albertsson



Teknik- och fritidsnämnden

Ordförande: Per Sigvardsson
Chef: Erling Karlsson

BREDBANDSUTBYGGNADEN

i Emmaboda kommuns landsbygd har fortsatt i rask takt. Områdena vilka har varit och är aktuella 2014 var Klättorp och Fiddekulla, Långasjö - Emmaboda samt Gransjö - Algutboda. För detta arbete ansvarar Emmaboda Energi och Miljö (det fysiska) och Kommunledningskontoret (det administrativa). Till och med december har bruttokostnaden (innan erhållna bidrag) varit cirka 8,7 miljoner kronor. Beräknad avsättning är 3 miljoner kronor per år fram till och med år 2020. Emmaboda Energi och Miljö har tillsammans med Telia också påbörjat en utbyggnad av bredband i Emmaboda tätort med början i centrum och Lindås.

EMMABODA KOMMUN MOTSÄTTER SIG EN LUFTBUREN KRAFTLEDNING

Emmaboda kommunstyrelse tog den 16 september beslut om yttrande kring planerad 400 kV kraftledning Nybro - Hemsjö. Kommunen är inte positiv till en ny kraftledning. Blir det aktuellt med en ny kraftledning ser kommunen helst att det blir en nedgrävd ledning i mark. Emmaboda kommun skickade en kraftfull skrivelse direkt till energiministern om Emmaboda kommuns synpunkter med anledning av Svenska Kraftnäts samråd gällande ny kraftledning.

UPPSKATTADE UTSMYCKNINGAR

Erling: - Teknisk service har under 2014 gjort många uppskattade dekorationer i Emmaboda tätort och de har utfört en lyckad permanent utsmyckning på Centrumtorget. Vi vill också lyfta fram graffitimålningen i Amigotunneln och simhallen. De är utförda av två professionella graffitimålare. Sedan har vi gjort campingområdet i Rasslebygd stenfritt.

FÖRETAGSETABLERINGAR

Antalet nystartade företag 2014 var större än 2013. Exempel på nya verksamheter som har väckt liv i tomma lokaler är Colorama, Emmakliniken, Emenko samt Gymhörnan.

Anette: - 2014 var ett bra år för Emmaboda när det gäller företagsetableringar. Jag tror det finns goda förutsättningar att starta ett bolag här. Politiken och tjänstemännen har en bra dialog med företagen. Vi har regelbundna träffar där vi lyssnar på behoven och vi försöker tillmötesgå deras önskemål.

Ann-Marie: - En viktig faktor är det geografiska läget. Företagen i Emmaboda har ett bra läge att nå ut.

PENGLINGSBIDRAG

Från 2015 får den som är skriven i Emmaboda kommun och pendlar med kollektivtrafik över kommungränsen ett bidrag på 200 kronor per månad. Mot uppvisade av kvitton betalas beloppet ut i december 2015.

KART- OCH MÄTSYSTEMEN GIS OCH RH 2000

Emmaboda kommun blev 2014 sökbar i en digital karta som finns på Emmaboda kommuns webbplats. I kartan kan man själv söka efter fastigheter, fastighetsadresser och fastighetsbeteckningar. Medborgarna kan också skriva in egen text och rita in ytor samt skriva ut kartan.

UPPSTARTSFAS GLASBRUKS-DEPONIerna

Åsa: - Tillsammans med glasbrukskommunerna Nybro, Lessebo och Uppvidinge och länsstyrelserna i Kalmar och Kronobergs län är vi i en uppstartsfas. Vi träffas och diskuterar hur vi ska ta hand om det sanerade materialet, om vi ska skapa en deponi över det i Småland och vem som ska vara huvudman för deponin. En annan fråga är vad det idag finns för kunskap om föroreningarna. I Emmaboda finns en del kunskap kvar om hur man behandlar avfallet då kommunen har haft en deponi för glasavfall.

BYTE AV GATUBELYSNING

Erling: - Sedan 2012 har vi gjort en etappvis investering för att byta ut samtlig gatubelysning som använder kvicksilverlampor. 2014 byttes 250 lampor ut och ersattes med keramisk metallhalogen. Det innebär en rejäl energibesparing då kvicksilverlamporna är 125 W och halogen 35 W. Totalt återstår omkring 200 till 300 armaturer av cirka 3000. Många av dem har lampor av högtrycksnatrium och de kommer fasas ut med LED-lampor.

Per: - Varje lampstolpe har idag ett identitetsnummer så att man lätt kan hitta fel.

“Med 40,76 procent är Emmaboda kommun den nionde bästa i landet med högst andel ekologisk mat.”



Bildningsnämnden

Ordförande: Jan-Olof Jäghagen

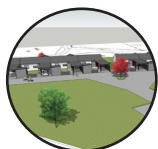
Chef: Marit Persson



Socialnämnden

Ordförande: Stig-Ove Andersson

Chef: Eila Medin



De kommunala bolagen

Emmaboda Bostads AB
Emmaboda Fastighets AB
Vd: Ivan Lindmark



Emmaboda Energi & Miljö AB
Emmaboda Elnät AB
Vd: Stefan Lundgren



Möjligheternas Hus AB
Vd: Jan Bonell

BARNBOOM I EMMABODA.

Marit: - Det är kö till barnomsorgen. I dagsläget är det fyra månaders kö. Hösten 2014 fick vi starta en ny avdelning, Tillfället, och ytterligare fler kommer att skapas. Vi har inte haft sådant behov av barnomsorg på tio år.

ARRANGERADE ÄLDREOMSORGSKONFERENSEN

Peter Westlund, filosofie doktor i samhällsplanering, docent i socialt arbete, föreläste i oktober 2014 på Äldreomsorgskonferensen Emmaboda Folkets Hus. Cirka 150 personer från hela landet fick ta del av hur Emmaboda kommun lyckats göra äldreomsorgen till en av Sveriges bästa. Temat var salutogent synsätt i äldreomsorgen-från ord till handling!

EMMABODA BOSTADS AB

Ivan: - Arbetet med underhåll och reparationer har legat på en fortsatt hög nivå. Nyproduktion av tio lägenheter i Emmaboda har förberetts men byggstart-en kunde inte genomföras som planerat beroende på problem i upphandlingsfasen. Projektarbete har inletts för nybyggnation av gruppboende och utbyggnad av särskilt boende. Vi genomförde planenligt en ny kundenkät i slutet av 2014.

Urval av 2014 årshändelser

THE GLASS FACTORY

Marit: - De har haft många uppskattade utställningar och events. Det var omkring 40 000 besökare i år vilket är en liten ökning jämfört med 2013. Museet har en duktig chef som har etablerat internationella kontakter och vi hoppas att The Glass Factory får nationellt uppdrag, det vill säga att vi får statligt eller regionalt ekonomiskt bidrag till personalkostnader och drift. Vidare har vi kommit igång med glasbrukens pappersarkiv. Dessa handlingar ska förvaras i Örnen.

KOMPETENSUTVECKLING FÖR LÄRARE

Marit: - Nämnden tog beslut om extra satsningar i högstadiet: kompetensutveckling för lärare (Ledarskap i klassrummet) för att få bättre arbetsmiljö. Det verkar ha slagit väl ut. Skolorna har under året deltagit i två matematiksatsningar, Mattelyftet och det nationella PISA-projektet vilket syftar till att i nästa PISA-mätning få bättre resultat i matematik. Det har blivit ett lyft. Satsningen utgår från ett kollegialt lärande. Man utgår från det arbetslag man är i och lärarna har konkreta övningar. Alla deltagare är nöjda med det.

BERÖM FRÅN KOMMUNENS REVISORER

Eila: - Kommunens revisorer har granskat "Äldreomsorgen med fokus på meningsfull vardag, aktiviteter och socialt innehåll" Bedömningen var att Emmaboda har bra och lite annorlunda styrande dokument jämfört med Tingsryd, Lessebo och Uppvidinge. Det finns en hög social medvetenhet i organisationen där personalen arbetar med stor delaktighet hos de äldre. Personalkontinuiteten lyftes fram som en positiv del i vårt arbetssätt. Det enda som de tyckte vi kunde utveckla var någon annan kompetens än bara omsorgsassistenten. Vi har pratat om omsorgspedagoger. Det är väldigt roligt och en bekräftelse på att vi har jobbat rätt.

ANALOGA TRYGGHETSLARM BLIR DIGITALA

Eila: - Vi håller på för fullt med det. Övergången från analoga till digitala trygghetslarm inom äldreomsorgen kräver ett stort förarbete med att lokalisera de så kallade "svarta hålen" där täckningen i dagsläget inte når fram. Sopbilar i Emmaboda kommun kommer med hjälp av en sändare att mäta täckningen under ett år. Målet är att under 2015 påbörja övergången till digitala trygghetslarm.

EMMABODA ENERGI & MILJÖ AB

Stefan: -Under 2014 har vi deltagit i att ta fram en VA-plan. Målet med den är att skydda miljön i våra vattendrag, människors hälsa och skydda/bevara investeringarna i ledningsnätet. Planen ska säkra försörjningen av vårt viktigaste livsmedel, vatten. Om den tas i kommunfullmäktige kommer den påverka hur Emmaboda kommun arbetar med vatten/avlopp. Genom planen säkerställer vi att de framtida investeringarna görs där de får störst effekt.

MÖJLIGHETERNAS HUS AB

Jan: -Under 2014 har logistiken flutit på bra. Tidigare års omfattande ombyggnationer av återvinningen och Pelikanen 2 har skapat en modern anläggning som uppfyller de krav som åläggs oss som arbetsgivare och flexibilitet för kunderna. Genomströmningen av avfall fungerar bra. Avfallsmängden ökade till 2447 ton (2380 ton 2013). Återvinningen, energiutvinningen och återanvändningen har också ökat. Deponin har minskat från 237 till 221 ton.



Vad händer 2015?

Marit Persson, chef Bildningsförvaltningen:

- Ytterligare ett samarbete med Xylem som håller på att ta form är det fjärde året på Teknik-programmet som nämnden beslutat att införa. Det kommer att ha inriktning mot industriproduktion och startar höstterminen 2015.

Henrik Andersson, chef IT:

- Vi lanserar flera nya e-tjänster för medborgarna. 2014 började vi arbetet med fria WiFi-zoner. Förutom att vi har det i våra egna lokaler, såsom sporthall, simhall med flera.

Erling Karlsson, chef Tekniska förvaltningen:

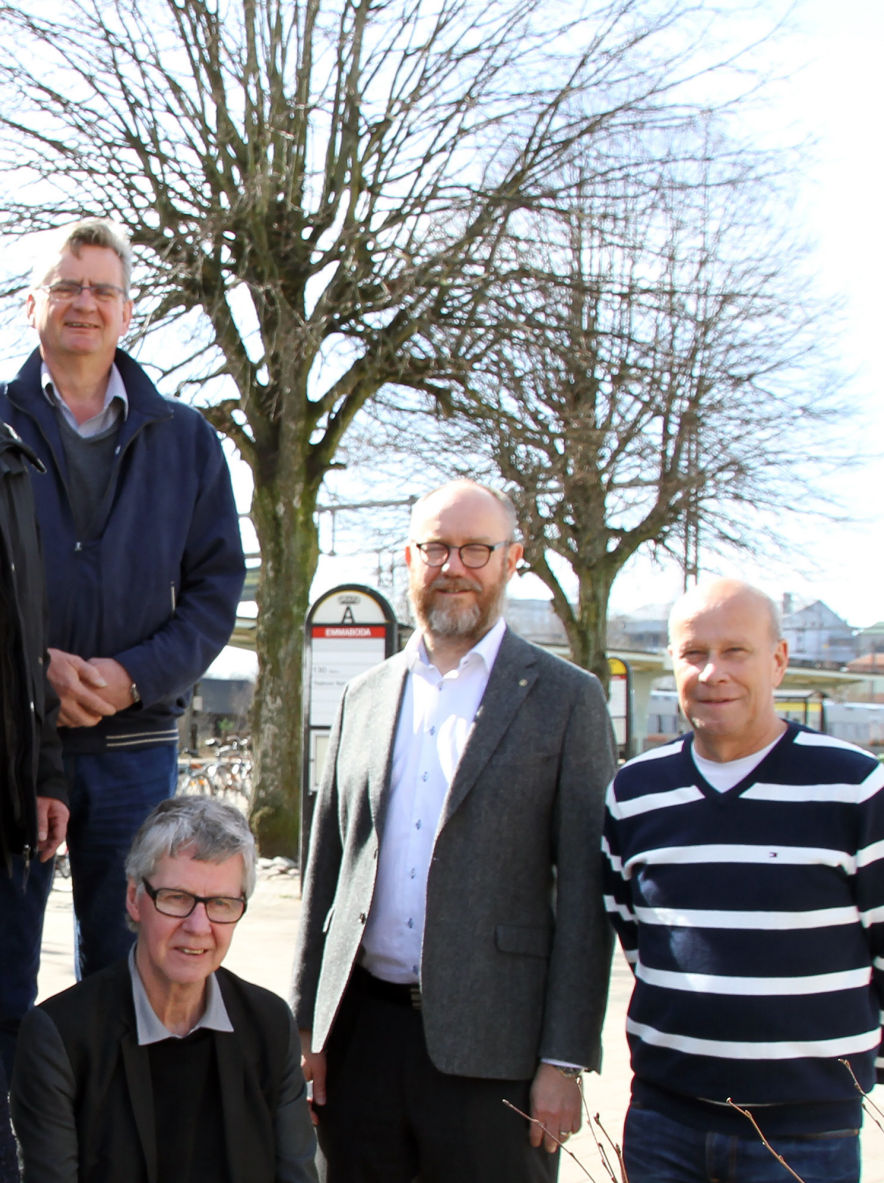
- Nybyggnad av Emmaboda förskola, som skall ersätta Fyrklövern och Regnbågen har förprojekterats. Den kommer stå klar 2016 och plats för nio avdelningar. En annan stor investering 2015 är ny ventilation till Tallbacken. Vad vi vet så kommer det en större flyktingström till Emmaboda. Det medför ett förmodat lokalbehov och vi tror att det kan hända saker med stationsområdet.

Maria Holgersson, personalchef:

- En gedigen arbetsmiljöutbildning för chefer, politiker och fackliga skyddsombud. Emmaboda kommun blev 2015 utsedd tillsammans med nitton andra kommuner samt 100 företag utsedd som en av Sveriges mest intressanta kommuner/företag att göra karriär på 2015.

Anette Strömblad, kommunchef:

- Vi vill locka fler personer att flytta hit och fler att etablera sig. Det är en stor utmaning. Förhoppningsvis ska vi lansera en ny webbplats och ett nytt intranät under 2015. Emmaboda kommun medverkar i mobiliseringen för en östlig streckning via Växjö av kommande höghastighetsbana. De betyder väldigt mycket för Emmaboda att vi har en sådan bredd och mängd på arrangemang.



DET BÄSTA MED EMMABODA ENLIGT EMMABODA KOMMUNS LEDNINGSGRUPP



Marit Persson, chef Bildningsförvaltningen:
- Emmabodas alla duktiga och trevliga barn och elever!



Henrik Andersson, IT-chef:
- Korta beslutsvägar vilket gör att vi har möjligheter att ligga långt framme trots att vi är en liten kommun.



Erling Karlsson, chef Tekniska förvaltningen:
- Nära till naturen och ett stort och varierande fritidsutbud.



Maria Holgersson, personalchef:
- Emmaboda har en trivsamt atmosfär som kommun att bo och verka i.



Anette Strömblad, kommunchef:
- Närheten till allt passar både den som bor och verkar här.



Ivan Lindmark, vd Emmaboda Bostads AB:
- Här kan du byta restid mot fritid.



Thomas Svensson, chef Socialförvaltningen:
- Emmaboda kommun har fokus på ständiga förbättringar.



Jan Demerud, ekonomichef:
- En fantastiskt fin golfbana i Vissefjärda.



Stefan Lundgren, vd Emmaboda Energi:
- Emmaboda har ett välförtjänt gott rykte på många områden - något som jag som boende utanför kommunen kan intyga.



Jan Bonell, vd Möjligheternas Hus:
- Närheten till en stor arbetsmarknad.



Hans Erlandsson, chef Räddningstjänstförbundet Emmaboda-Torsås:
- Naturskönt, bra kommunikation och en riktigt bra räddningstjänst.

Ivan Lindmark, vd EBA och EMFAB:

-Fortsatt gäller att omfattande underhåll och renoveringar ligger framför oss beroende på den stora andelen fastigheter som nått en ålder där stambyten et cetera blir aktuellt. En grov plan för stambyten är utarbetad. I första halvan av 2015 kommer den reviderade hemsidan att driftläggas.

Thomas Svensson, chef Socialförvaltningen:

-Under 2015 har förvaltningen bland annat anställt en projektledare för att undersöka hur vi på ett bättre sätt kan erbjuda stöd till anhöriga och närstående.

Jan Demerud, ekonomichef:

- Det blir en intensiv budgetprocess för 2016 års budget. Internt kommer vi införa e-faktura för leverantörsfakturer och uppdatera ekonomisystemet i ny bättre version.

Stefan Lundgren, vd Emmaboda Energi och Emmaboda Elnät:

- Vi ska genomföra en upphandling om transporter av avfall. Vi kommer fortsätta vår fiberutbyggnad. Satsningen är en viktig faktor att göra Emmaboda till en attraktiv bostadsort.

Jan Bonell, vd Möjligheternas Hus:

- Underhållet av maskinparken på Vissefjärda Pall fortsätter enligt plan. Vi kommer att genomföra utbildningar inom handledning, kundbemötande och interna relationer.

Hans Erlandsson, chef Räddningstjänstförbundet Emmaboda-Torsås (ej med på bild):

- SAMS (SAving More Lives in Sweden). Det är ett samarbete mellan räddningstjänsten och Landstinget, vilket innebär att räddningstjänsten larmas samtidigt som ambulansen på hjärtstopp och livsfarligt läge. En stor trygghet för invånarna.

Emmaboda kommun har på senare år
bland annat fått utmärkelserna:

- Årets Ungdomskommun
- Årets skolförbättrare
- Årets utlåningsbibliotek
- Bästa äldreomsorg i landet
- Bästa kulturskola i länet
- Lägsta stresstalen bland unga i Sverige
- Emmaboda kommun är bland de tre främsta i landet med lägst total sjukfrånvaro.
- Vår museisatsning i Boda, The Glass Factory, utnämndes till Årets nykomling av Svensk Form.



Emmaboda kommun

Box 54, 361 21 EMMABODA

Växel 0471-24 90 00, fax 0471-24 90 19

kommunen@emmaboda.se, www.emmaboda.se