



UC Näringslivsanalys

– Svaret på hur näringslivet utvecklas i kommunerna –





En analys levererad av UC Affärsoptimering

Emmaboda kommun 2015

Kalmar län

- Rapport 2015-10-04

De 10 företagen med högst nettoomsättning 2014 i kommunen

			Nettoomsättning tkr
1	Xylem Water Solutions Manufacturing AB		1 892 308
2	Xylem Water Solutions Global Services AB		864 116
3	Xylem Water Solutions Sweden AB		717 015
4	Runes Bensin- och Oljeimport AB		481 929
5	Saint-Gobain Emmaboda Glas AB		262 199
6	Bergs Timber Gransjö AB		226 412
7	Jarl Timber AB		207 211
8	Amb Industri AB		142 113
9	Emmaboda Granit AB		137 406
10	AB Timber Emmaboda		121 417

Senast uppdaterad 2015-10-04

OBS! Ovanstående företag har sitt säte registrerat i kommunen om annat ej anges

Nettoomsättning som visas för de företagen med högst nettoomsättning 2014 i kommunen baseras på normaliserade bokslutssiffror för kalenderår 2014

Innehållsförteckning

Innehållsförteckning	
	Sid nr
Översikt - aktiva aktiebolag, handels- och kommanditbolag samt enskild näringsverksamhet	1-3
Översikt - aktiva aktiebolag	4-5
Utveckling nyföretagande	6
Utveckling konkurser och övriga på obestånd	7
Utveckling sysselsättning och omsättning i förhållande till antal arbetsföra	8
Antalsfördelning företag per antal anställda	9
Antalsfördelning företag per omsättningsintervall	10
Utveckling nettoomsättning och förändring av nettoomsättning	11
Utveckling resultat och förändring av resultat	12
Utveckling avkastning på totalt kapital och omsättning per anställd	13
Utveckling kassalikviditet och konsolideringsgrad	14
Utveckling rörelsemarginal och andel med negativt eget kapital	15
Utveckling riskbuffert och materiell anläggningsstruktur	16
Åldersfördelning VD och utveckling av andel kvinnliga VD	17
Utveckling av andel kvinnliga och andel utländska styrelsemedlemmar	18
Utveckling av andel företag som tillhör koncern och utländsk koncern	19
Utveckling obeståndsrisk och riskfördelning	20
Definitioner och SNI-gruppering som används i rapporten	Bilaga 1
Underlag till ett urval av de grafer som presenteras i rapporten	Bilaga 2

Senast uppdaterad 2015-10-04

Samtliga företagsformer

Översikt - aktiva aktieföretag, handels- och kommanditbolag samt enskild näringsverksamhet

Aktivförändring 1409 - 1509				
	AB	HKB	Enskild	Total
Aktiva företag vid periodens början	254	46	781	1 081
Nystartade	12	2	54	68
Konkurser	-1	0	-2	-3
Övriga på obestånd	-2	-1	0	-3
Aktiva företag vid periodens slut	266	43	758	1 067
Inflyttade	7	0	26	33
Utflyttade	-2	0	-21	-23
Övriga förändringar	2	-4	-72	-74
Nettoförändring	12	-3	-23	-14

Senast uppdaterad 2015-10-04

Antal aktiva företag per bransch 1509

	AB	HKB	Enskild	Total
Jordbruk, skogsbruk och fiske	14	8	415	437
Handel	62	8	51	121
Byggverksamhet	31	0	47	78
Tillverkning	42	2	32	76
Verksamhet inom juridik, ekonomi, vetenskap och teknik	21	7	37	65
Branschtillhörighet okänd	11	0	41	52
Annan serviceverksamhet	4	0	48	52
Fastighetsverksamhet	27	1	7	35
Kultur, nöje och fritid	4	3	25	32
Hotell- och restaurangverksamhet	10	5	15	30
Transport och magasinering	11	2	9	22
Uthyrning, fastighetservice, resetjänster och andra stödtjänster	8	1	11	20
Vård och omsorg	3	1	9	13
Informations- och kommunikationsverksamhet	5	2	4	11
Utbildning	3	1	7	11
Finans- och försäkringsverksamhet	6	0	0	6
Försörjning av el, gas, värme och kyla	2	1	0	3
Vattenförsörjning, avloppsrening, avfallshantering och sanering	1	1	0	2
Utvinning av mineral	1	0	0	1
Offentlig förvaltning och försvar, obligatorisk socialförsäkring	0	0	0	0
Förvärvsarbete i hushåll	0	0	0	0
Verksamhet vid internationella organisationer, utländska ambassader o.d.	0	0	0	0

Senast uppdaterad 2015-10-04

Antal aktiva företag per bransch enl SNI 2007 periodvis					
	1509	1409	1309	1209	1109
Jordbruk, skogsbruk och fiske	437	465	466	464	442
Handel	121	114	115	116	116
Byggverksamhet	78	73	78	68	66
Tillverkning	76	77	79	78	80
Verksamhet inom juridik, ekonomi, vetenskap och teknik	65	64	59	62	54
Branschtillhörighet okänd	52	59	49	52	65
Annan serviceverksamhet	52	51	50	42	45
Fastighetsverksamhet	35	34	35	35	32
Kultur, nöje och fritid	32	28	25	29	23
Hotell- och restaurangverksamhet	30	30	27	24	22
Transport och magasinering	22	21	21	20	20
Uthyrning, fastighetsservice, resetjänster och andra stödtjänster	20	19	20	25	23
Vård och omsorg	13	9	8	7	8
Informations- och kommunikationsverksamhet	11	14	15	16	15
Utbildning	11	10	11	12	13
Finans- och försäkringsverksamhet	6	7	4	5	4
Försörjning av el, gas, värme och kyla	3	3	3	3	3
Vattenförsörjning, avloppsrening, avfallshantering och sanering	2	2	2	2	2
Utvinning av mineral	1	1	1	1	1
Offentlig förvaltning och försvar, obligatorisk socialförsäkring	0	0	0	0	0
Förvärvsarbete i hushåll	0	0	0	0	0
Verksamhet vid internationella organisationer, utländska ambassader o.d.	0	0	0	0	0

Senast uppdaterad 2015-10-04

Aktiebolag

Översikt - aktiva aktiebolag

Aktivförändring periodvis					
	1409 - 1509	1309 - 1409	1209 - 1309	1109 - 1209	1009 - 1109
Aktiva företag vid periodens början	254	242	226	225	226
Nystartade	12	15	17	9	9
Konkurser	-1	-1	-2	-1	-3
Övriga på obestånd	-2	0	-1	0	0
Inflyttade	7	2	7	2	3
Utflyttade	-2	-3	-2	-2	-3
Övriga förändringar	2	0	-3	-7	-7
Aktiva företag vid periodens slut	266	254	242	226	225
Nettoförändring	12	12	16	1	-1

Senast uppdaterad 2015-10-04

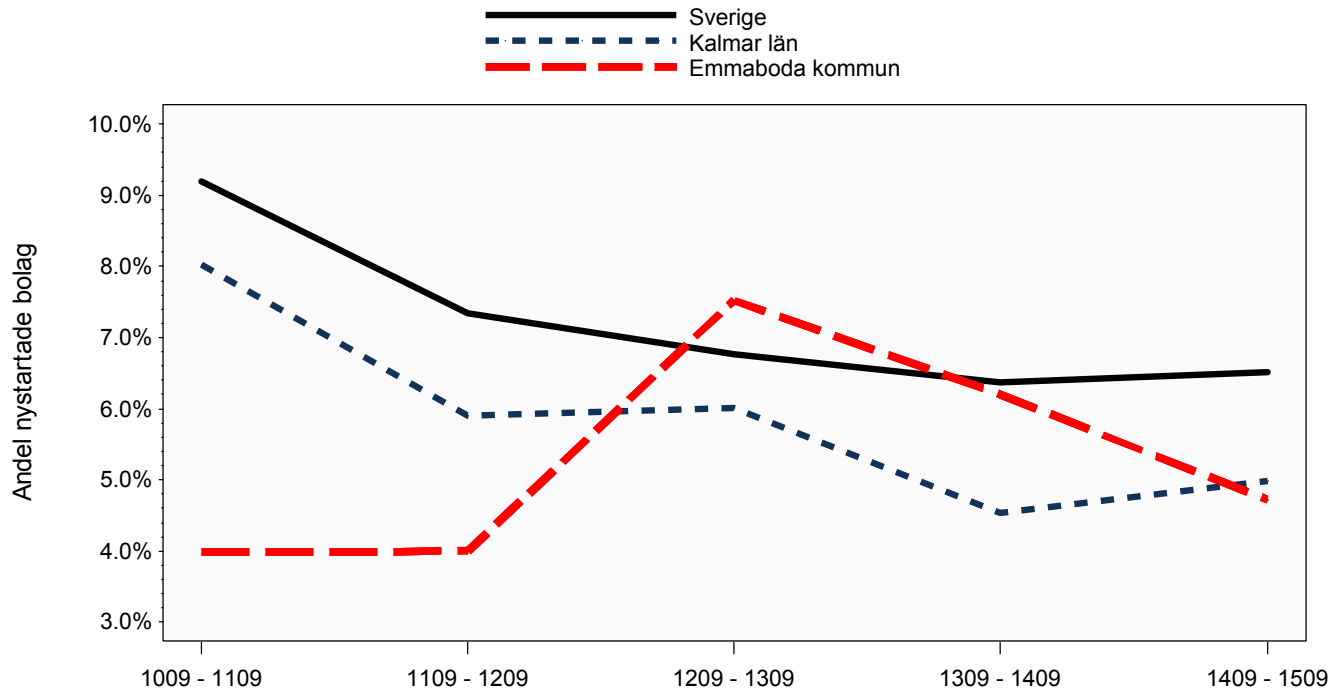
Antal aktiva aktiebolag per bransch enl SNI 2007 periodvis

	1509	1409	1309	1209	1109
Handel	62	57	55	49	51
Tillverkning	42	41	41	40	42
Byggverksamhet	31	31	31	25	25
Fastighetsverksamhet	27	27	27	26	25
Verksamhet inom juridik, ekonomi, vetenskap och teknik	21	22	18	17	15
Jordbruk, skogsbruk och fiske	14	14	13	13	14
Transport och magasinering	11	11	11	10	9
Branschtillhörighet okänd	11	11	9	8	10
Hotell- och restaurangverksamhet	10	6	6	4	3
Uthyrning, fastighetsservice, resetjänster och andra stödtjänster	8	8	7	9	8
Finans- och försäkringsverksamhet	6	7	4	5	4
Informations- och kommunikationsverksamhet	5	5	5	5	4
Annan serviceverksamhet	4	4	5	4	5
Kultur, nöje och fritid	4	3	3	4	2
Utbildning	3	3	3	3	3
Vård och omsorg	3	0	0	0	1
Försörjning av el, gas, värme och kyla	2	2	2	2	2
Utvinning av mineral	1	1	1	1	1
Vattenförsörjning, avloppsrening, avfallshantering och sanering	1	1	1	1	1
Offentlig förvaltning och försvar, obligatorisk socialförsäkring	0	0	0	0	0
Förvärvsarbete i hushåll	0	0	0	0	0
Verksamhet vid internationella organisationer, utländska ambassader o.d.	0	0	0	0	0

Senast uppdaterad 2015-10-04

Aktiebolag

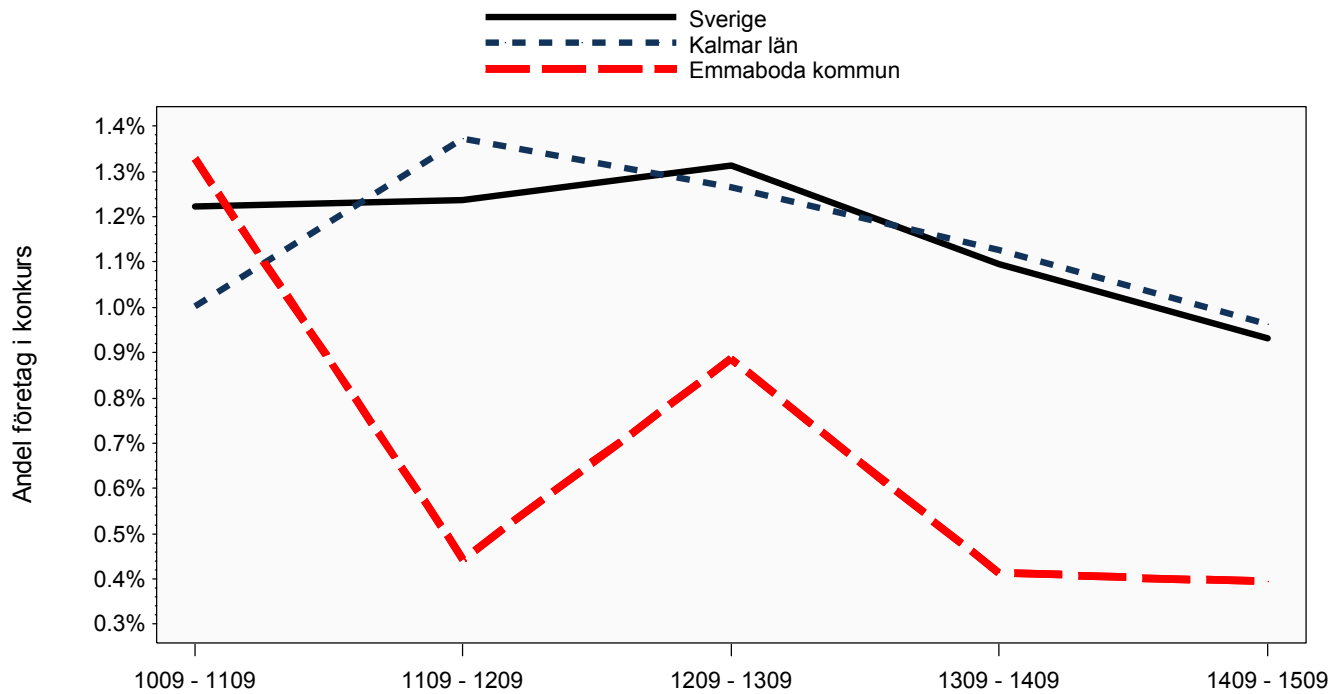
Utveckling nyföretagande



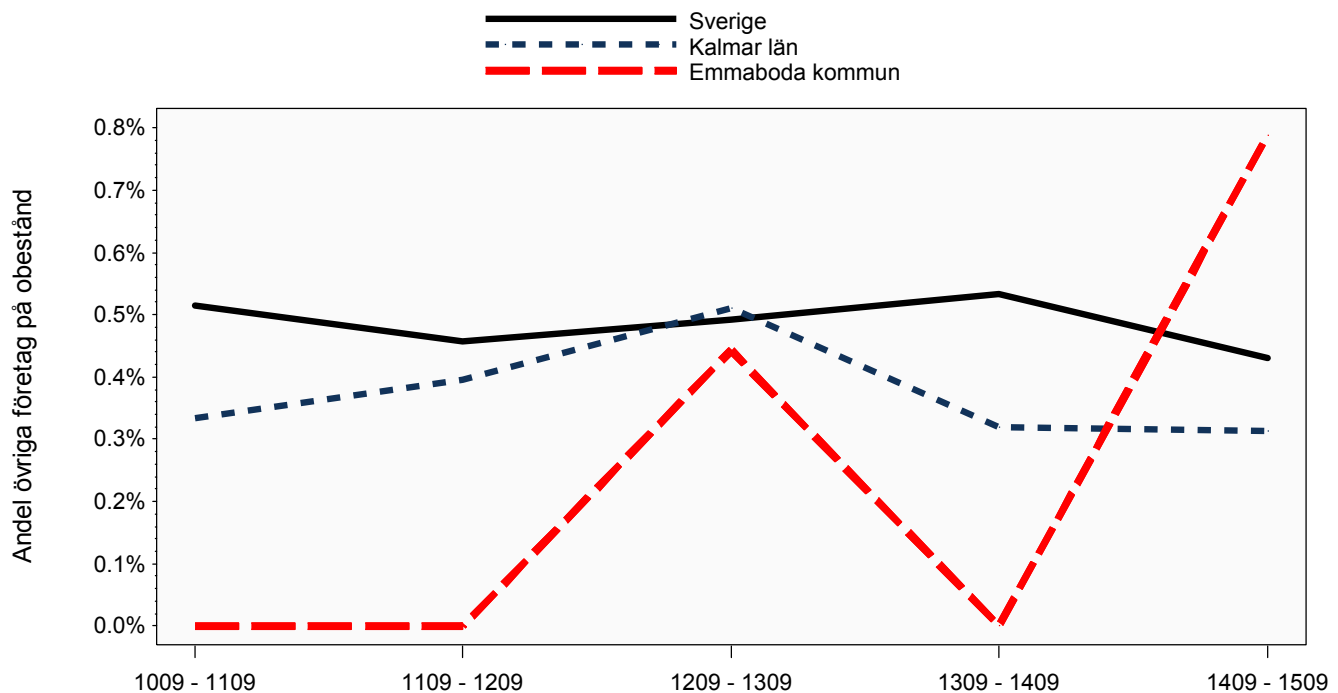
Senast uppdaterad 2015-10-04

Aktiebolag

Utveckling konkurser och övriga på obestånd



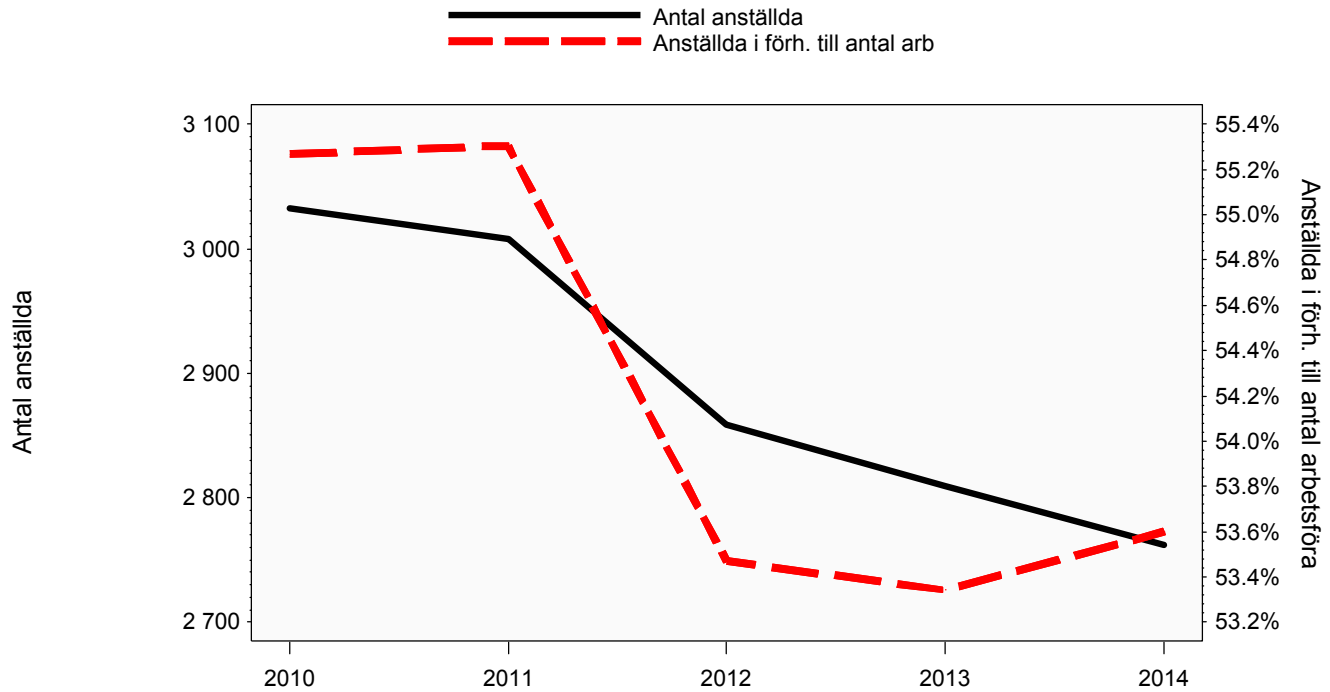
Senast uppdaterad 2015-10-04



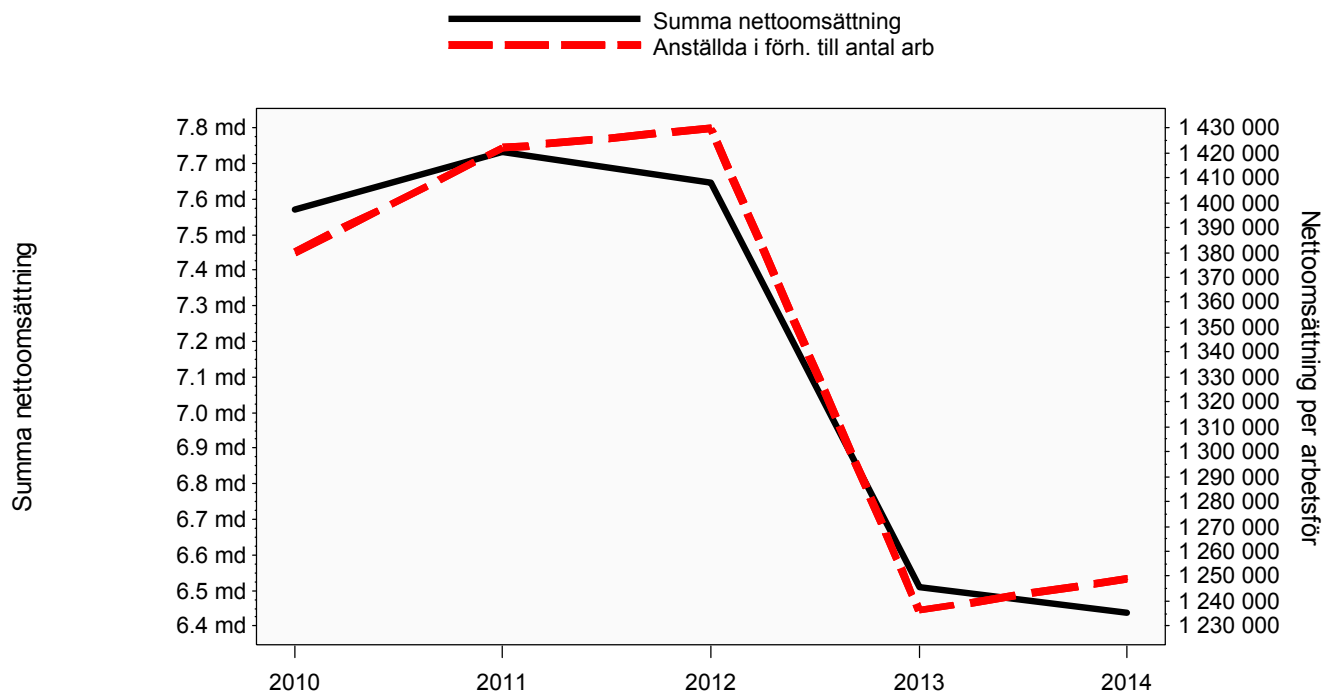
Senast uppdaterad 2015-10-04

Aktiebolag

Utveckling sysselsättning och omsättning i förhållande till antal arbetsföra



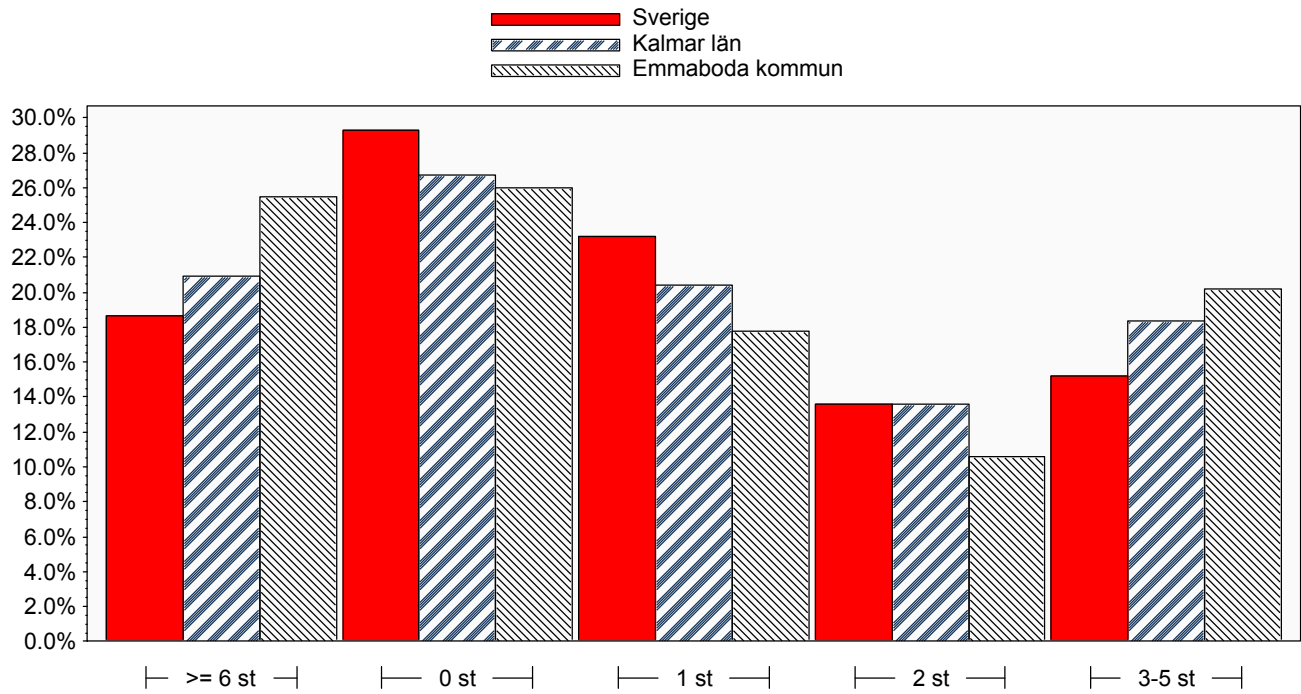
Senast uppdaterad 2015-10-04



Senast uppdaterad 2015-10-04

Aktiebolag

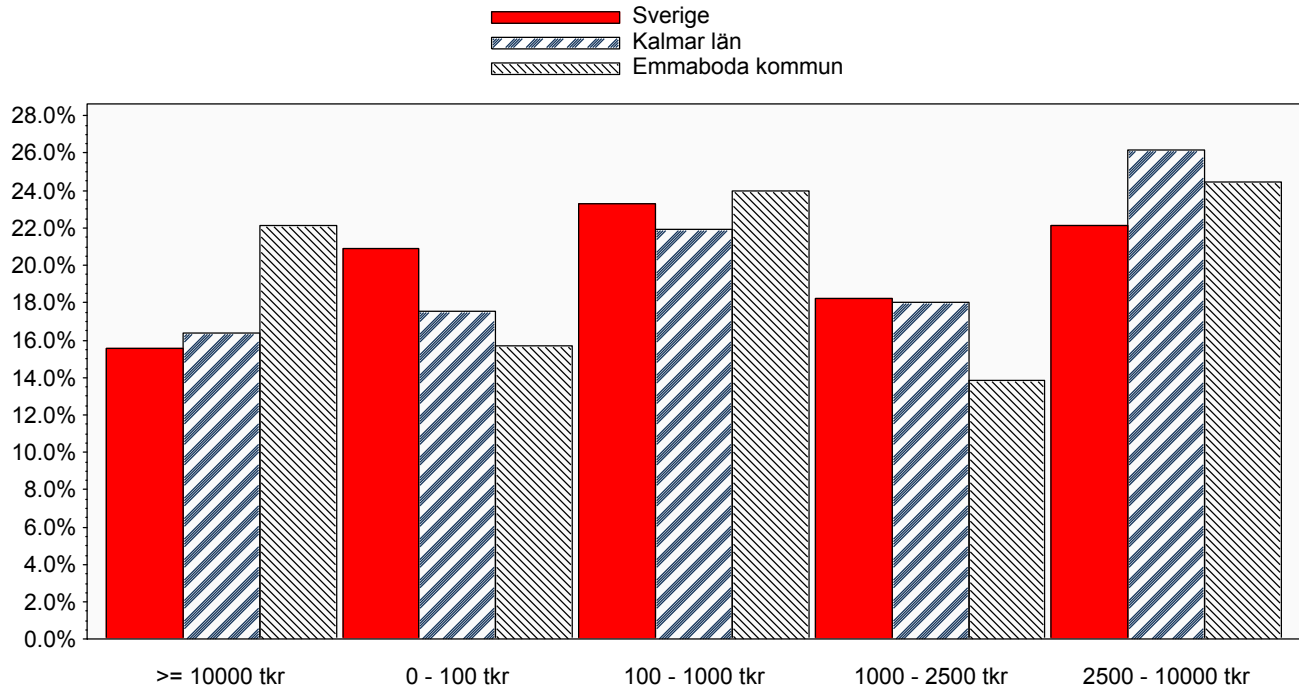
Antalsfördelning företag per antal anställda



Senast uppdaterad 2015-10-04

Aktiebolag

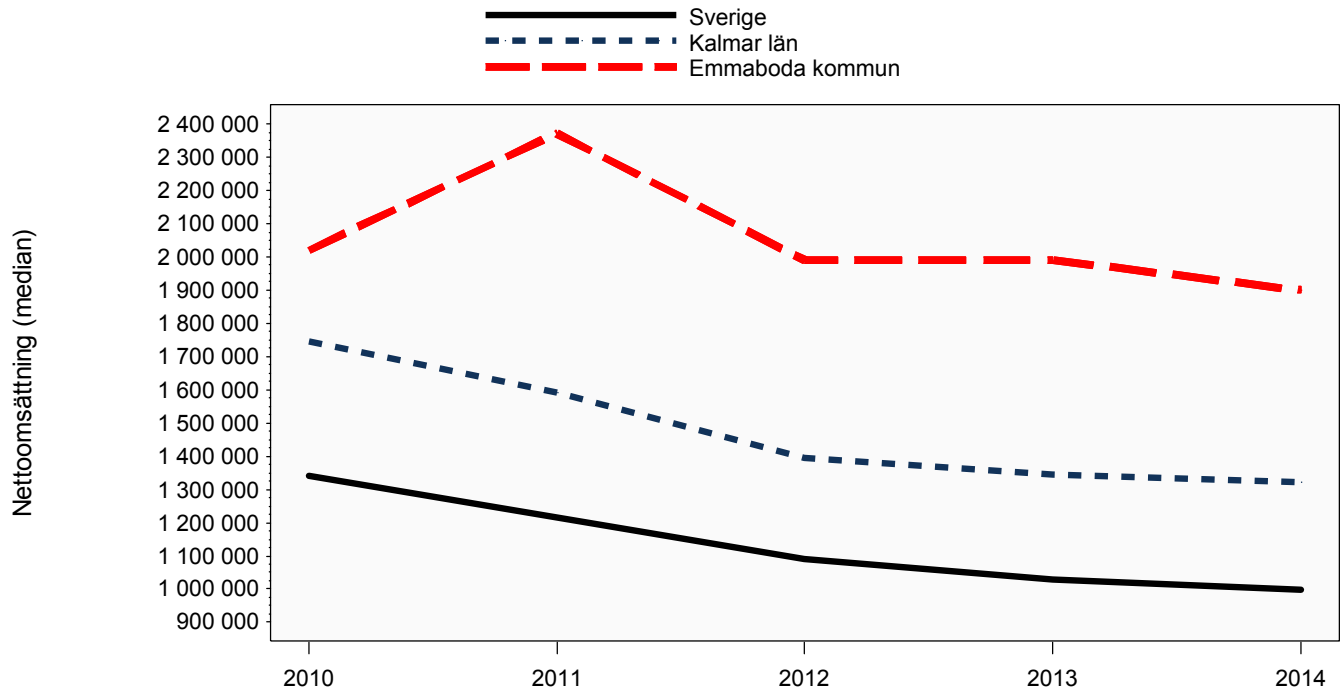
Antalsfördelning företag per omsättningsintervall



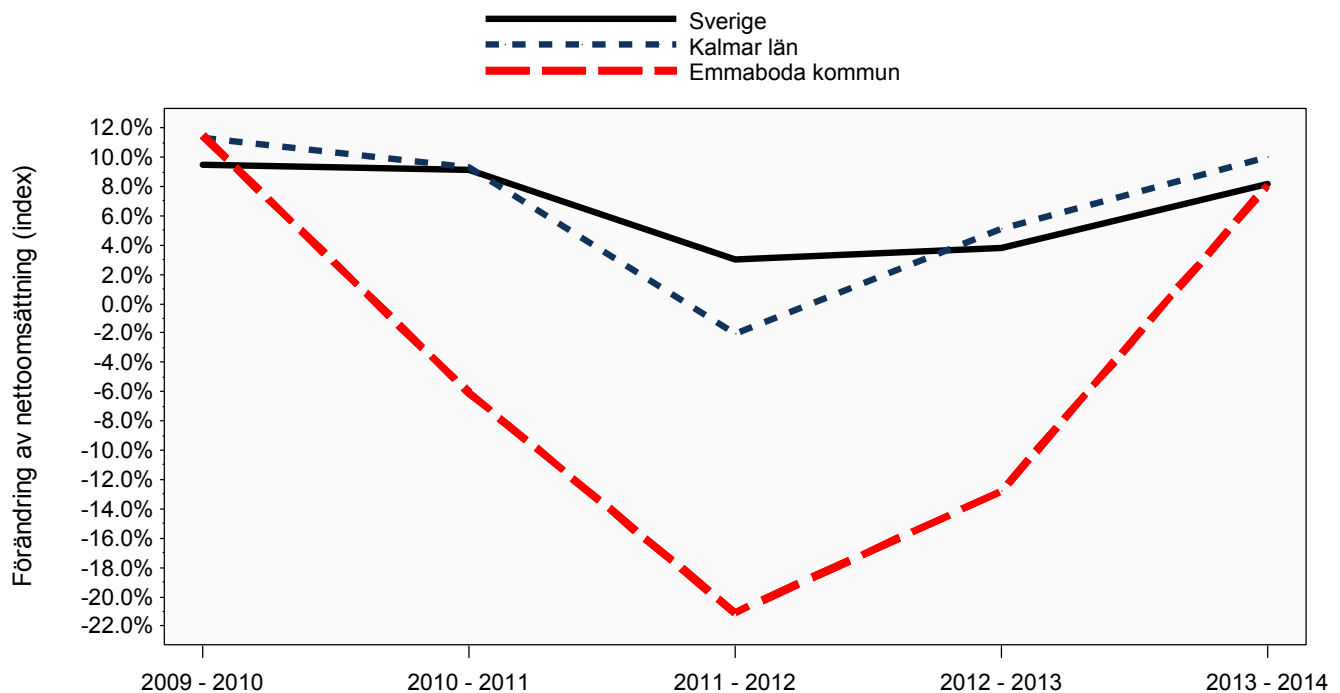
Senast uppdaterad 2015-10-04

Aktiebolag

Utveckling nettoomsättning och förändring av nettoomsättning



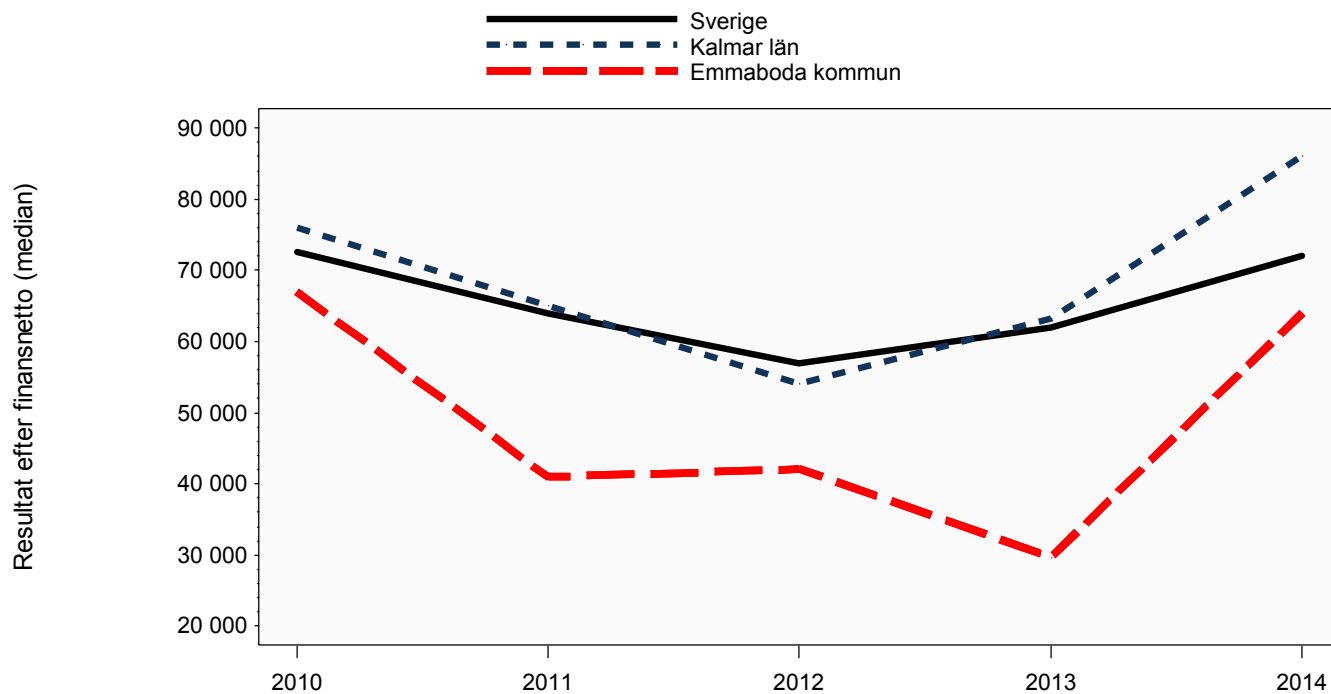
Senast uppdaterad 2015-10-04



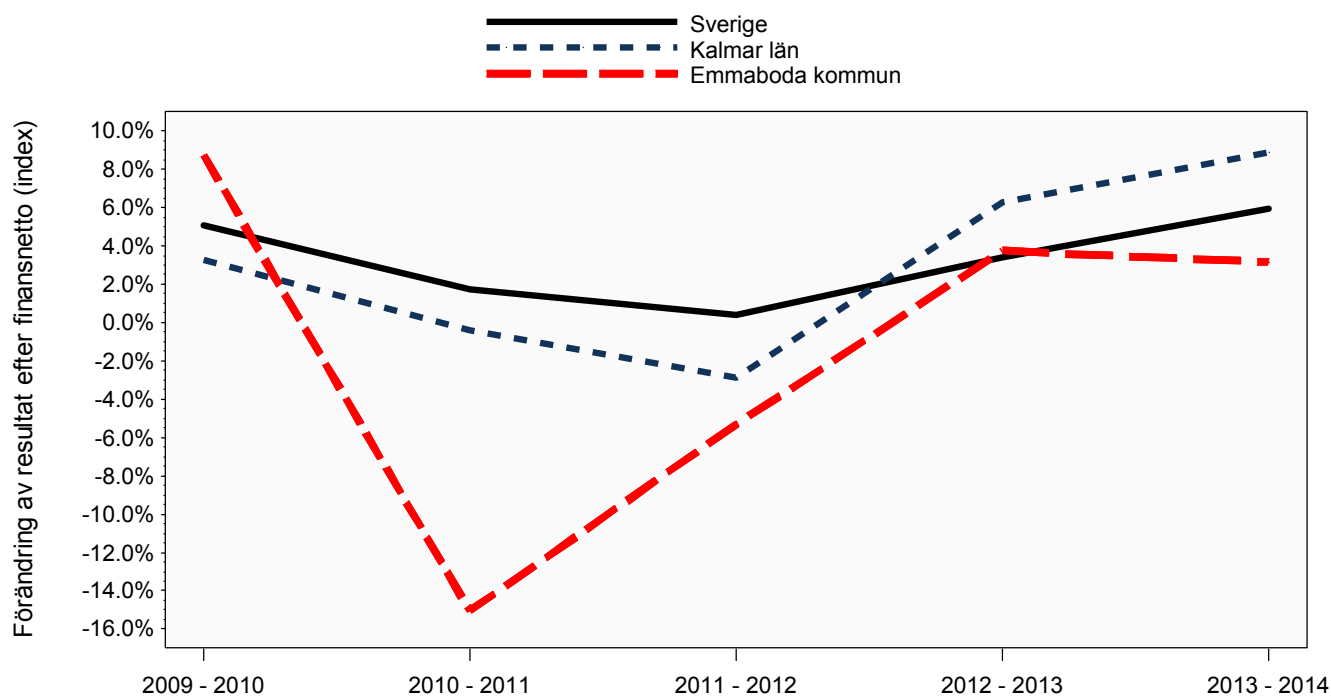
Senast uppdaterad 2015-10-04

Aktiebolag

Utveckling resultat och förändring av resultat



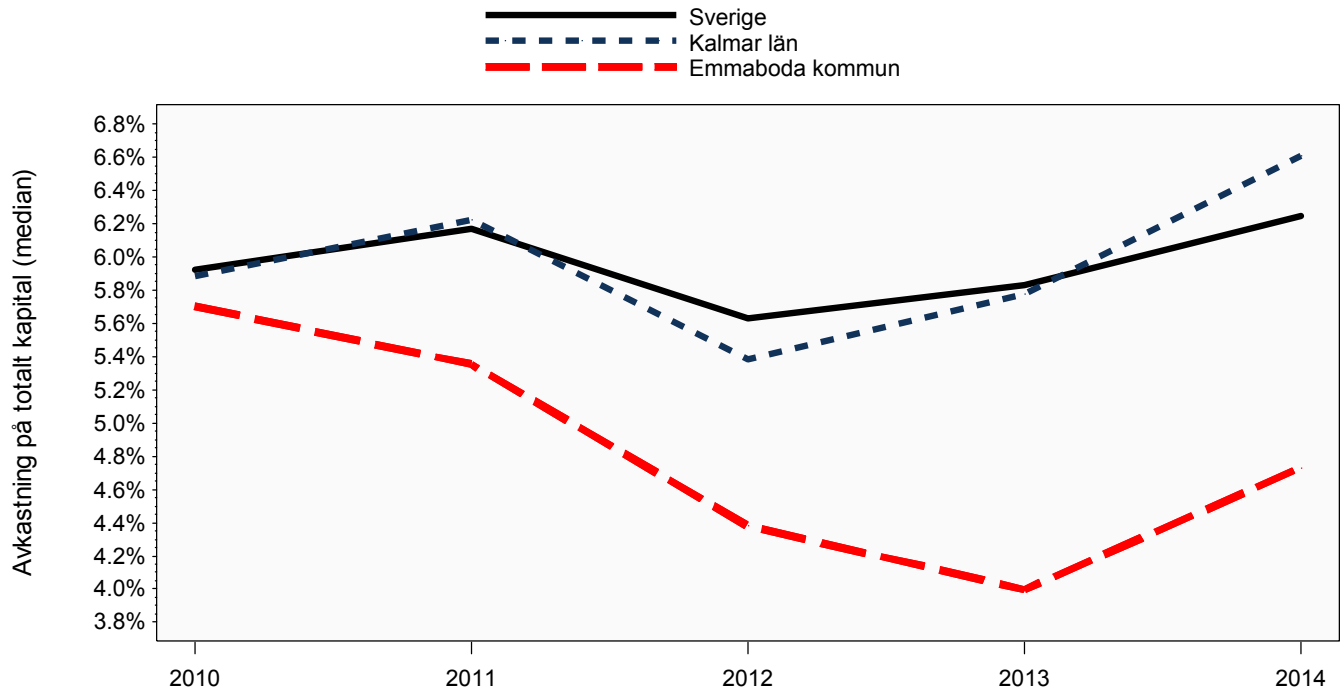
Senast uppdaterad 2015-10-04



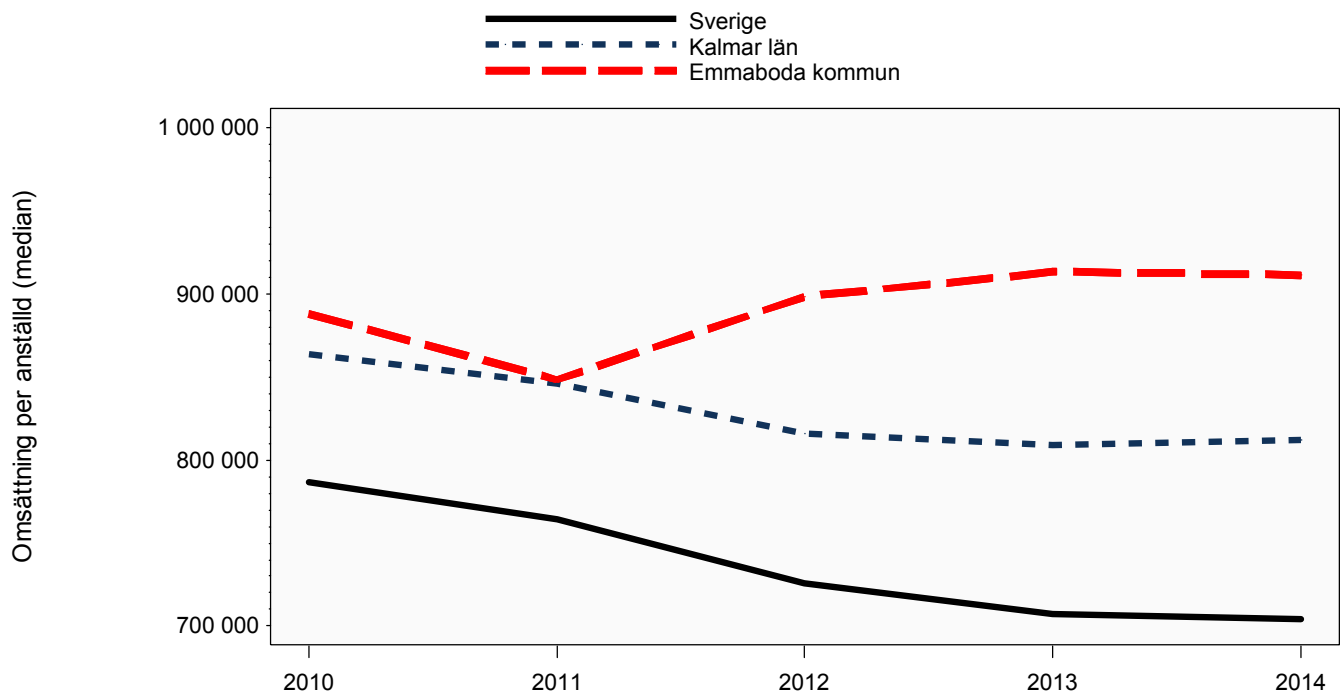
Senast uppdaterad 2015-10-04

Aktiebolag

Utveckling avkastning på totalt kapital och omsättning per anställd



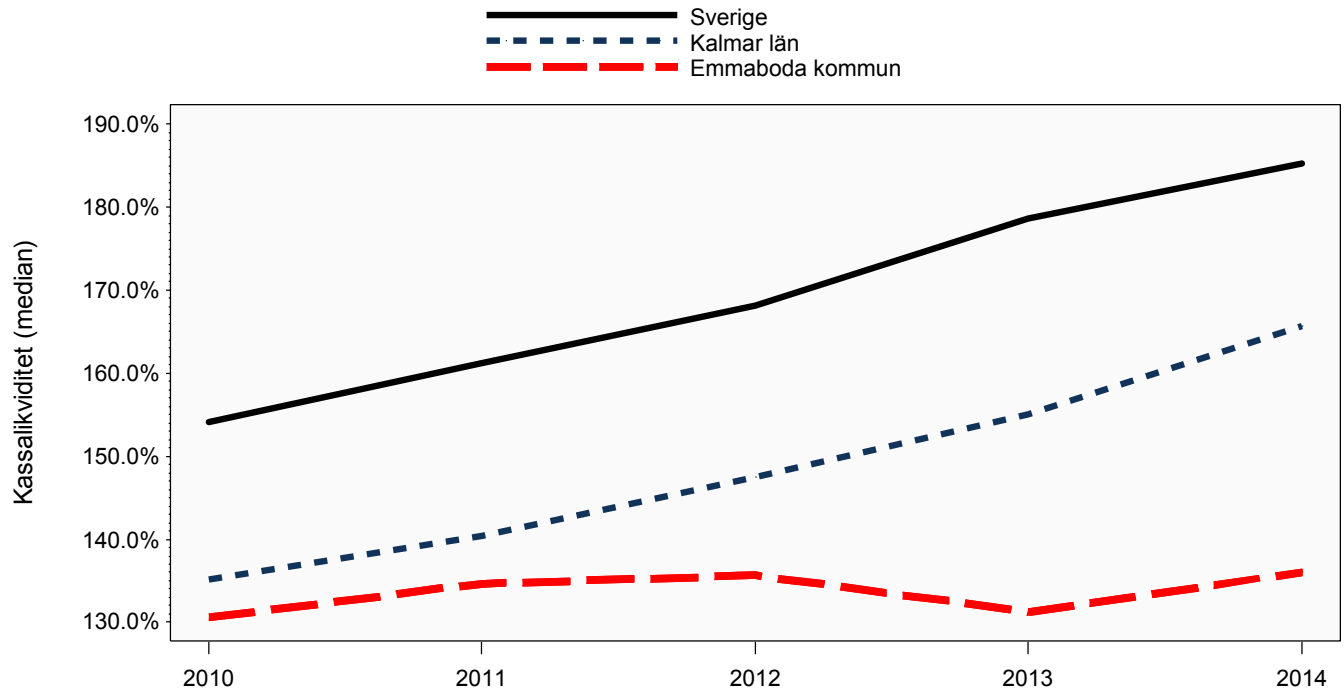
Senast uppdaterad 2015-10-04



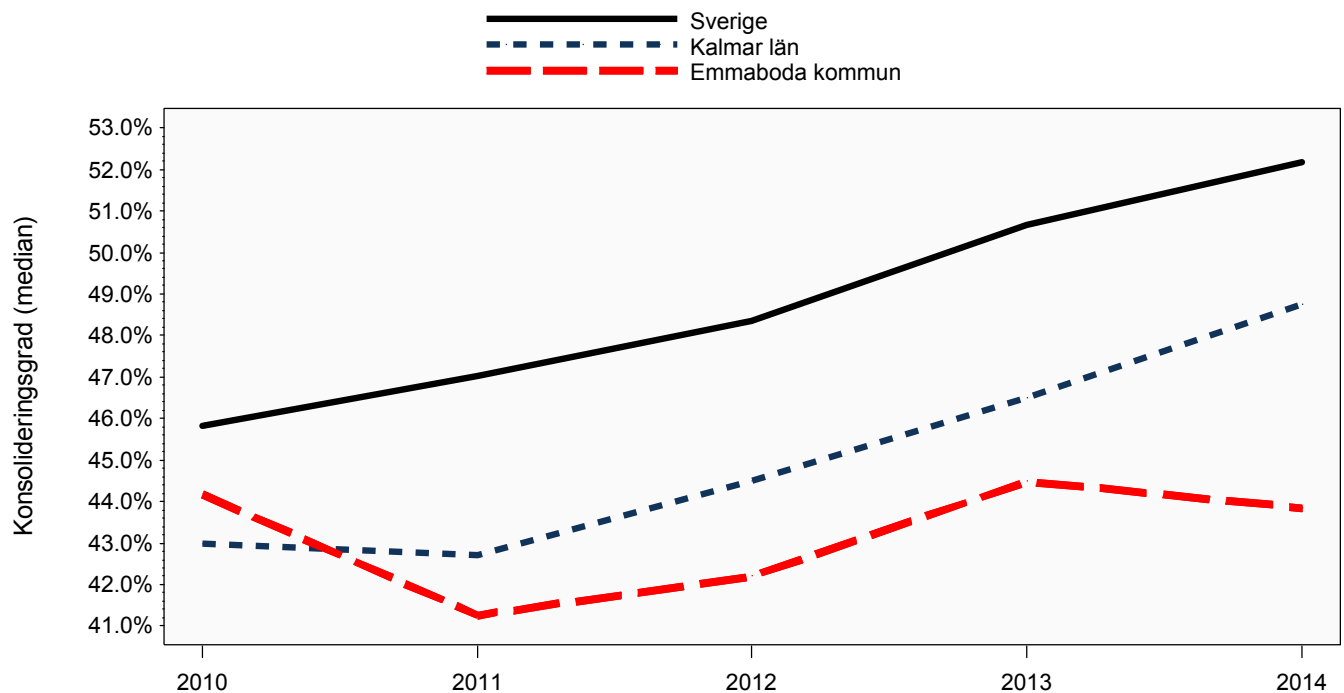
Senast uppdaterad 2015-10-04

Aktiebolag

Utveckling kassalikviditet och konsolideringsgrad



Senast uppdaterad 2015-10-04

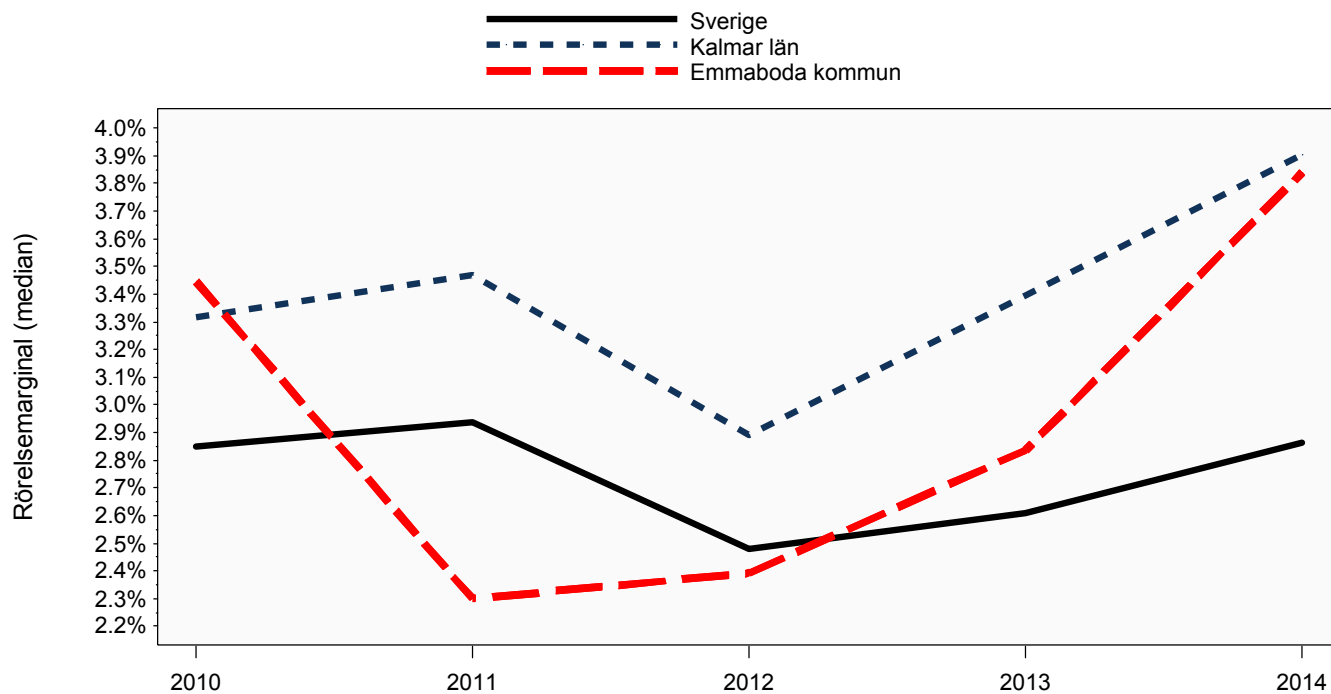


Senast uppdaterad 2015-10-04

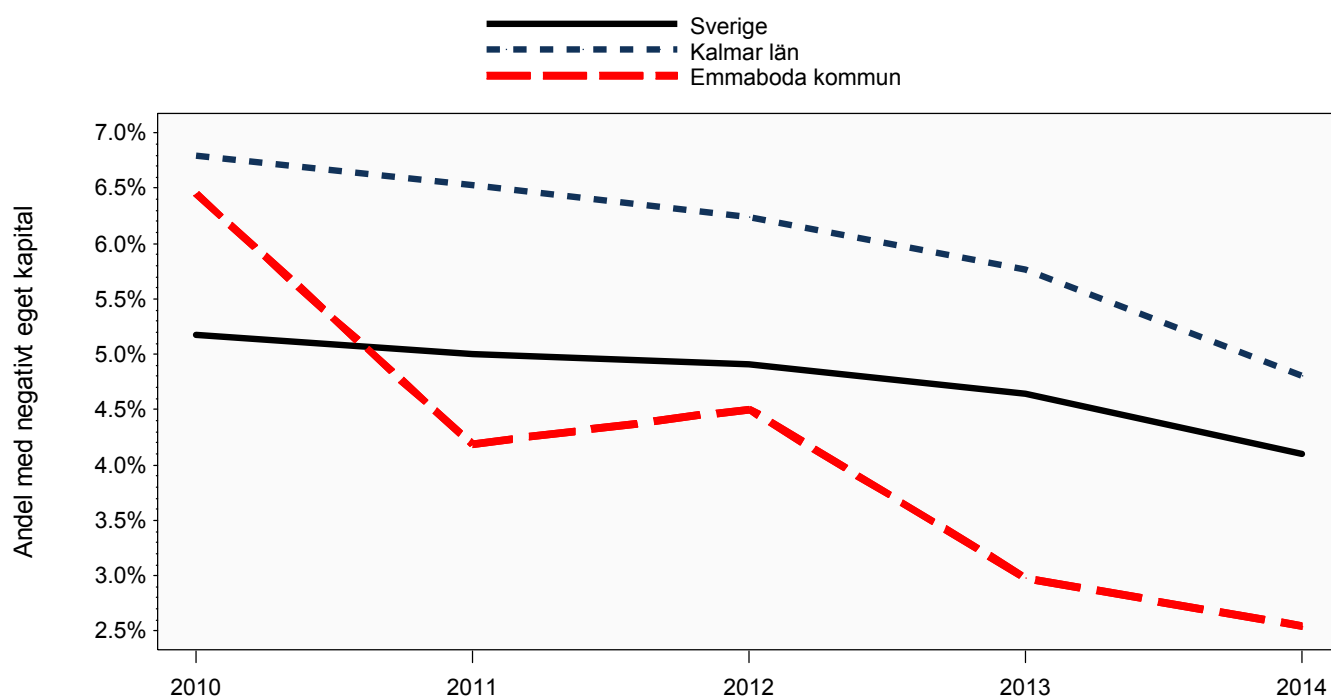
Senast uppdaterad 2015-10-04

Aktiebolag

Utveckling rörelsemarginal och andel med negativt eget kapital



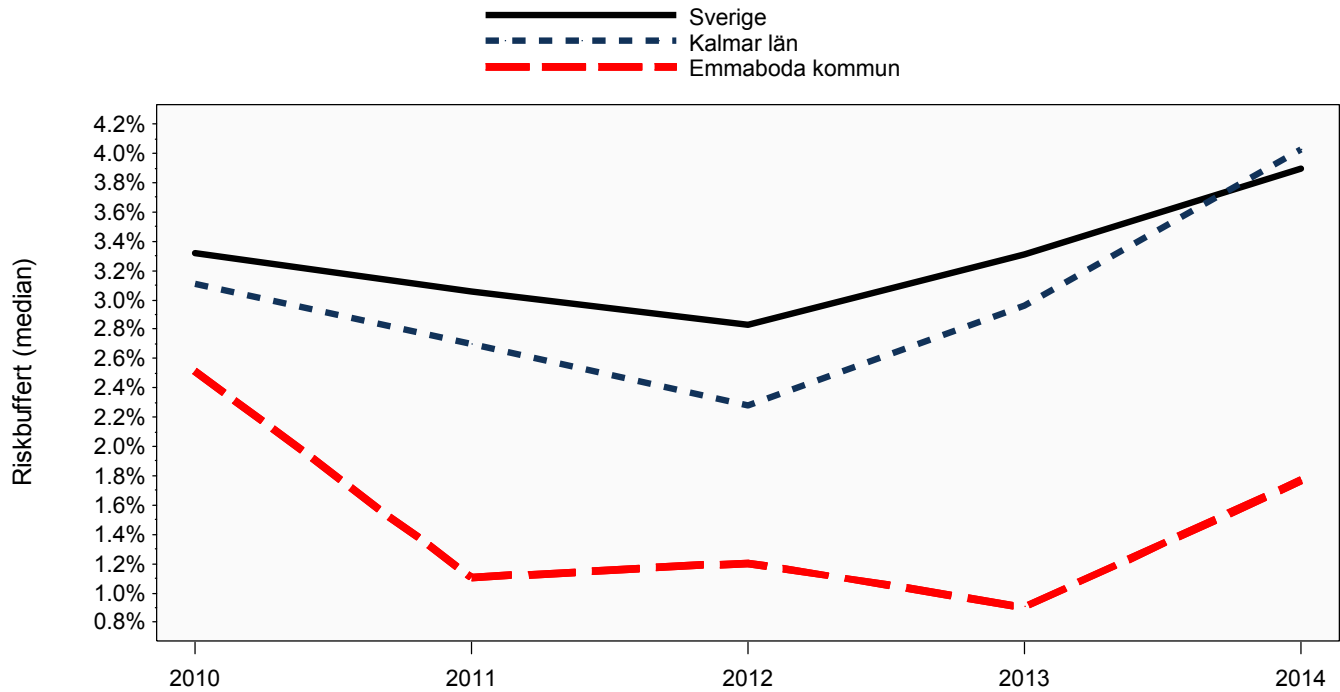
Senast uppdaterad 2015-10-04



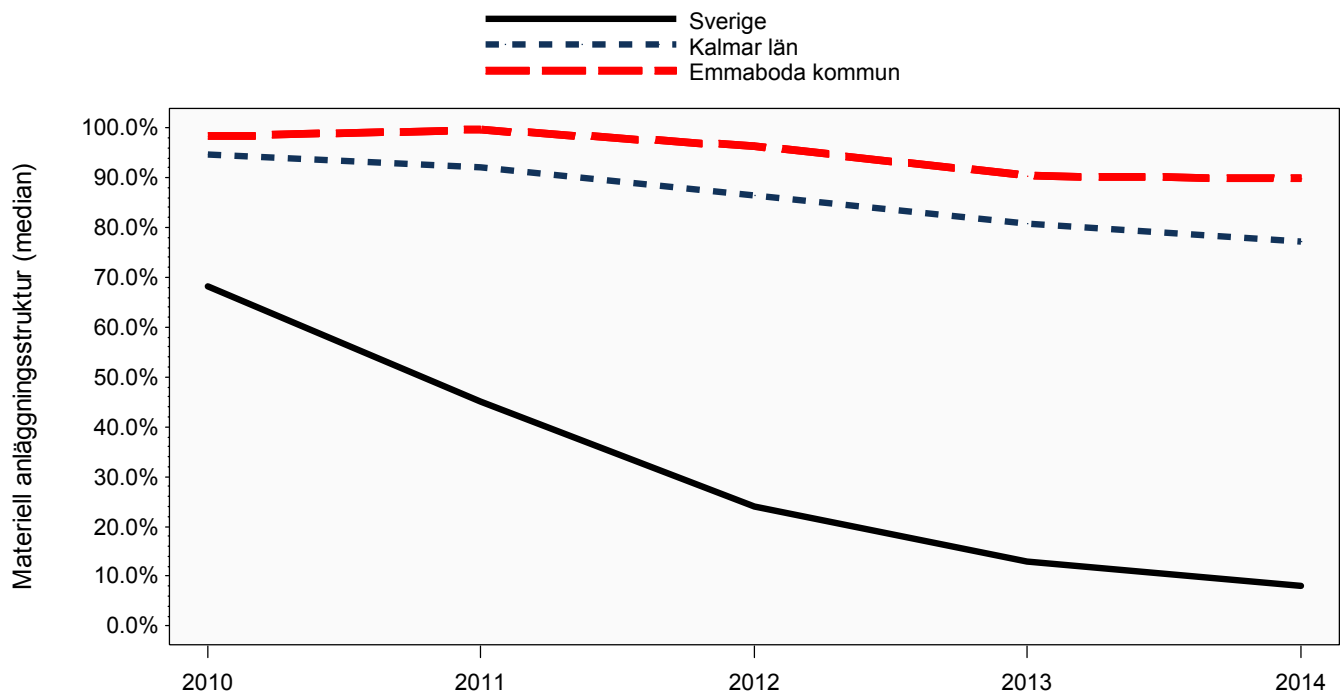
Senast uppdaterad 2015-10-04

Aktiebolag

Utveckling riskbuffert och materiell anläggningsstruktur



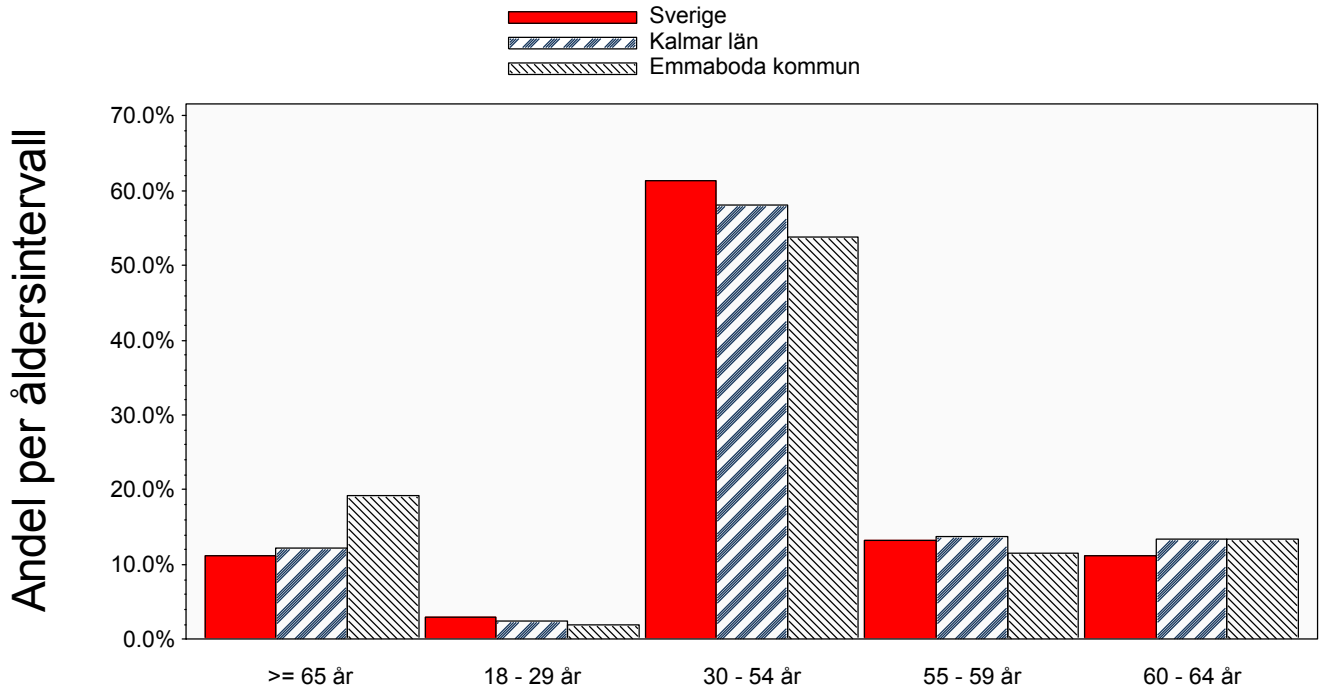
Senast uppdaterad 2015-10-04



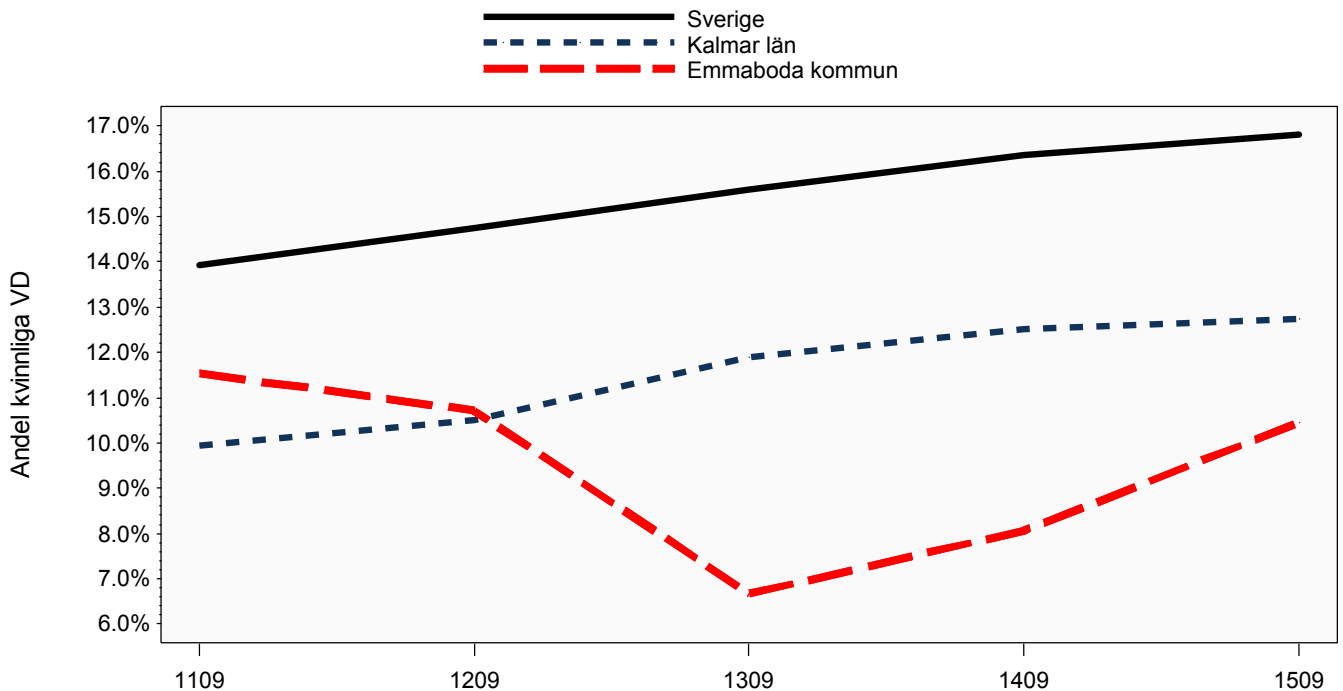
Senast uppdaterad 2015-10-04

Aktiebolag

Åldersfördelning VD och utveckling av andel kvinnliga VD



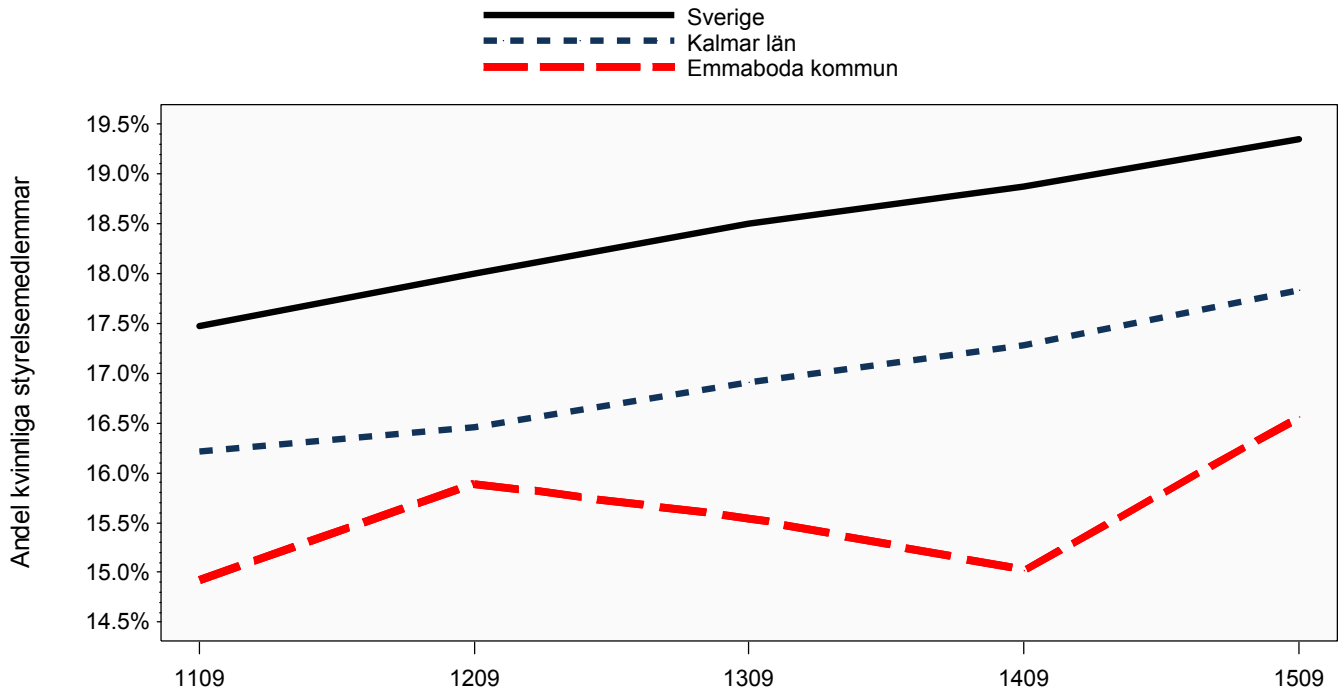
Senast uppdaterad 2015-10-04



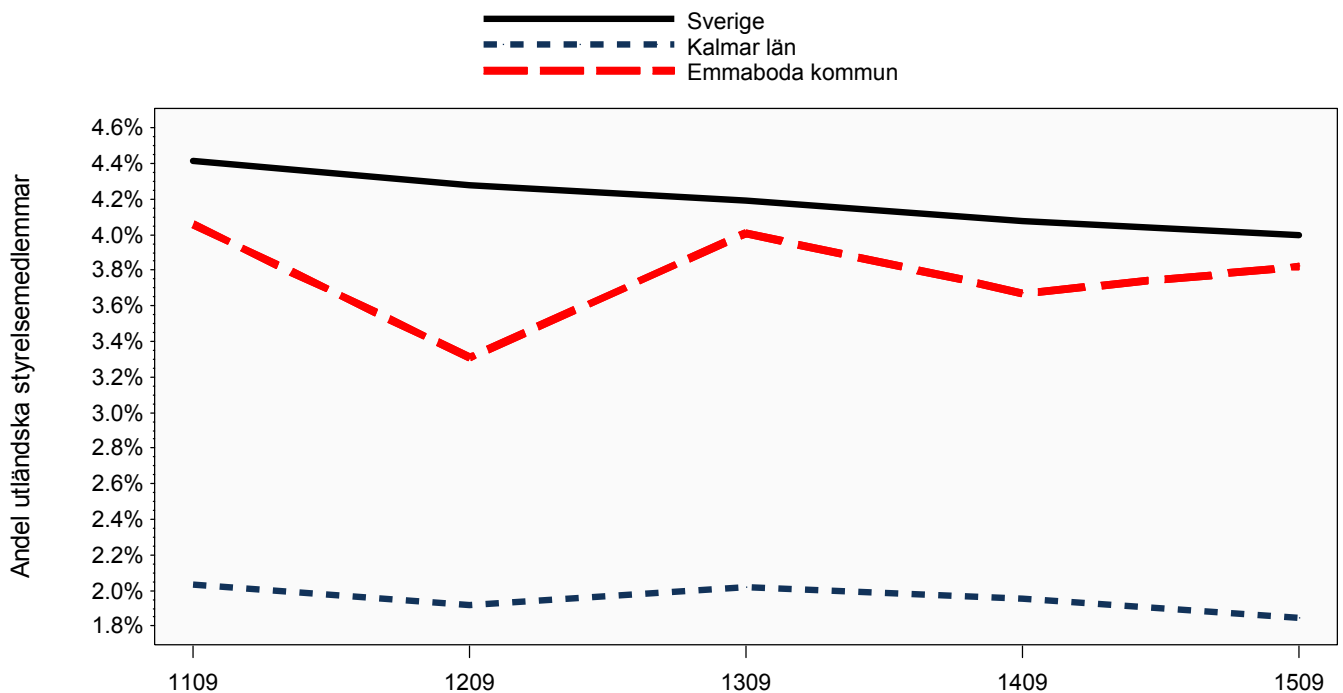
Senast uppdaterad 2015-10-04

Aktiebolag

Utveckling av andel kvinnliga och andel utländska styrelsemedlemmar



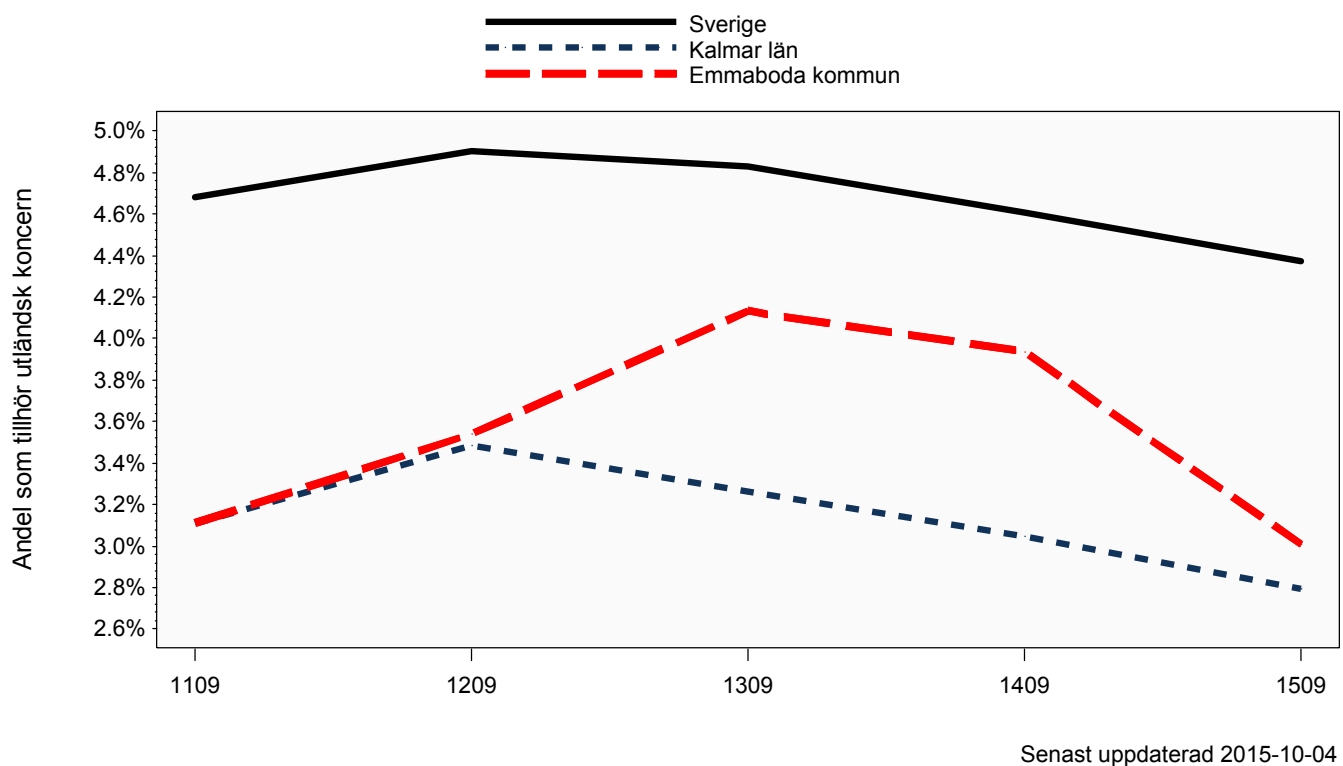
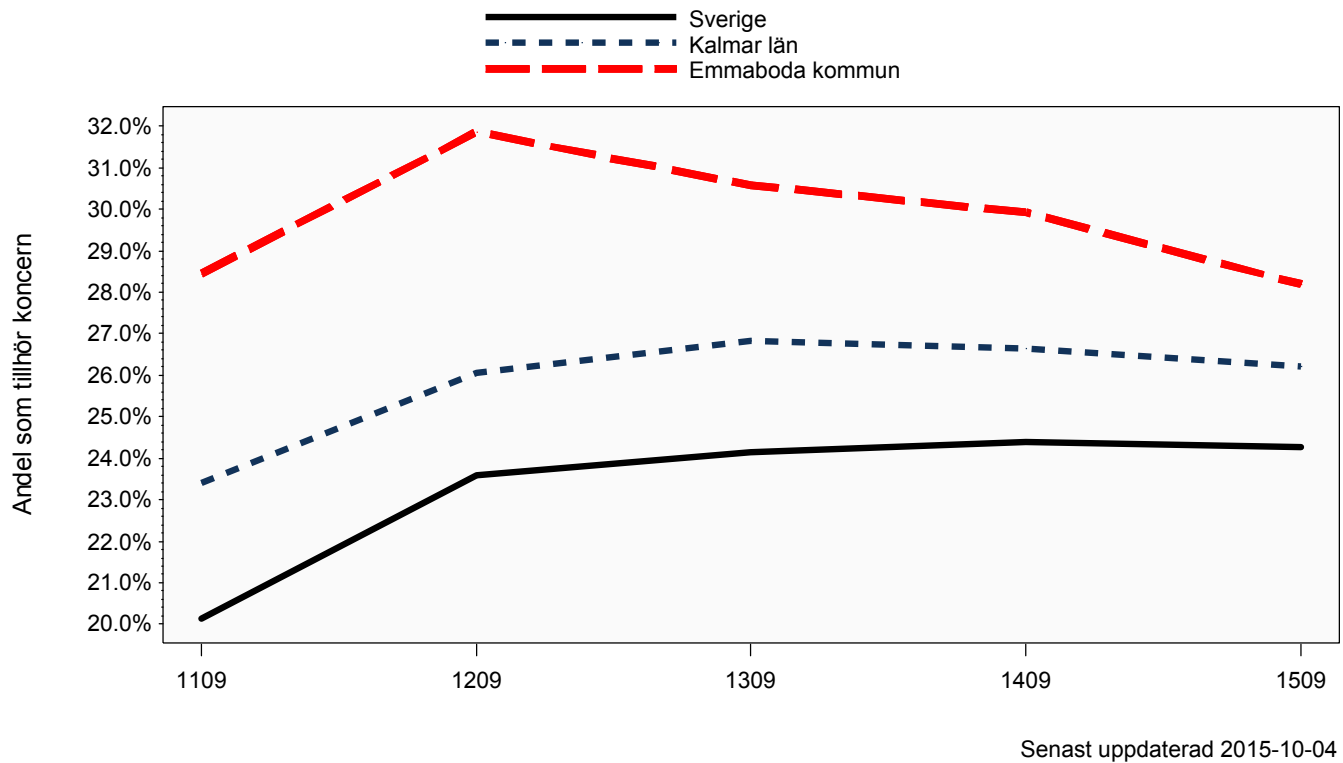
Senast uppdaterad 2015-10-04



Senast uppdaterad 2015-10-04

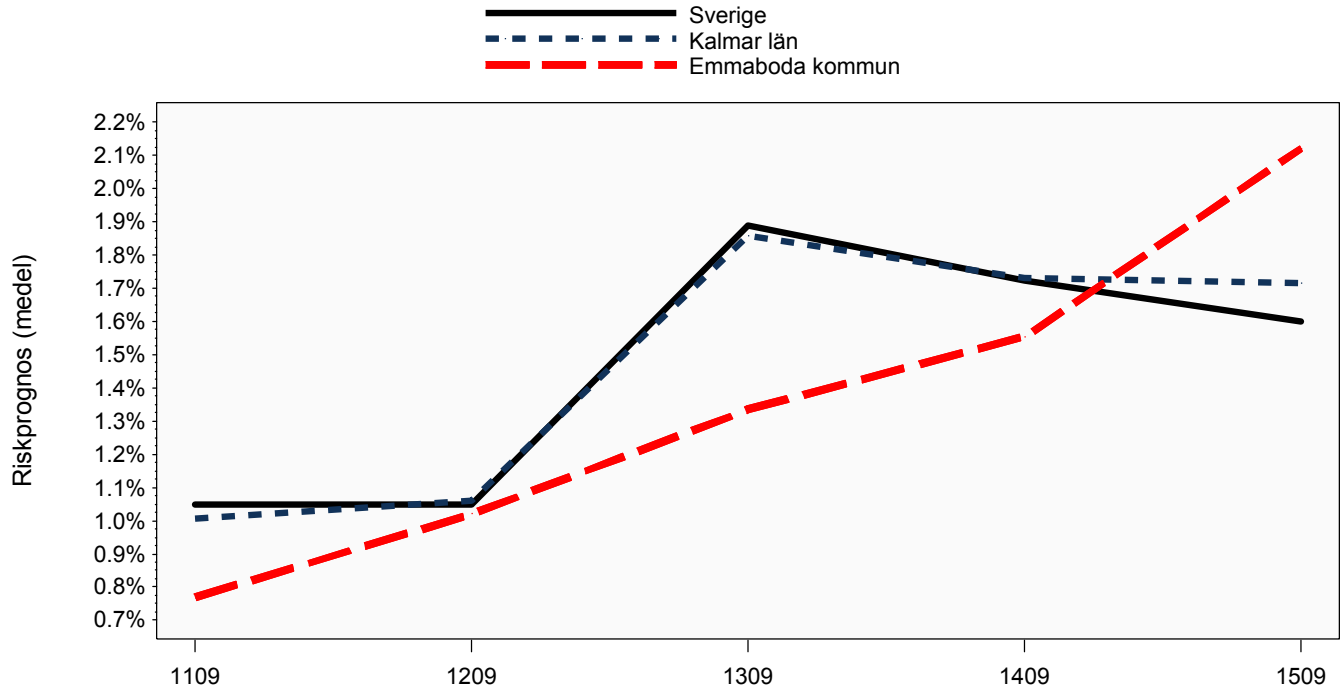
Aktiebolag

Utveckling av andel företag som tillhör koncern och utländsk koncern

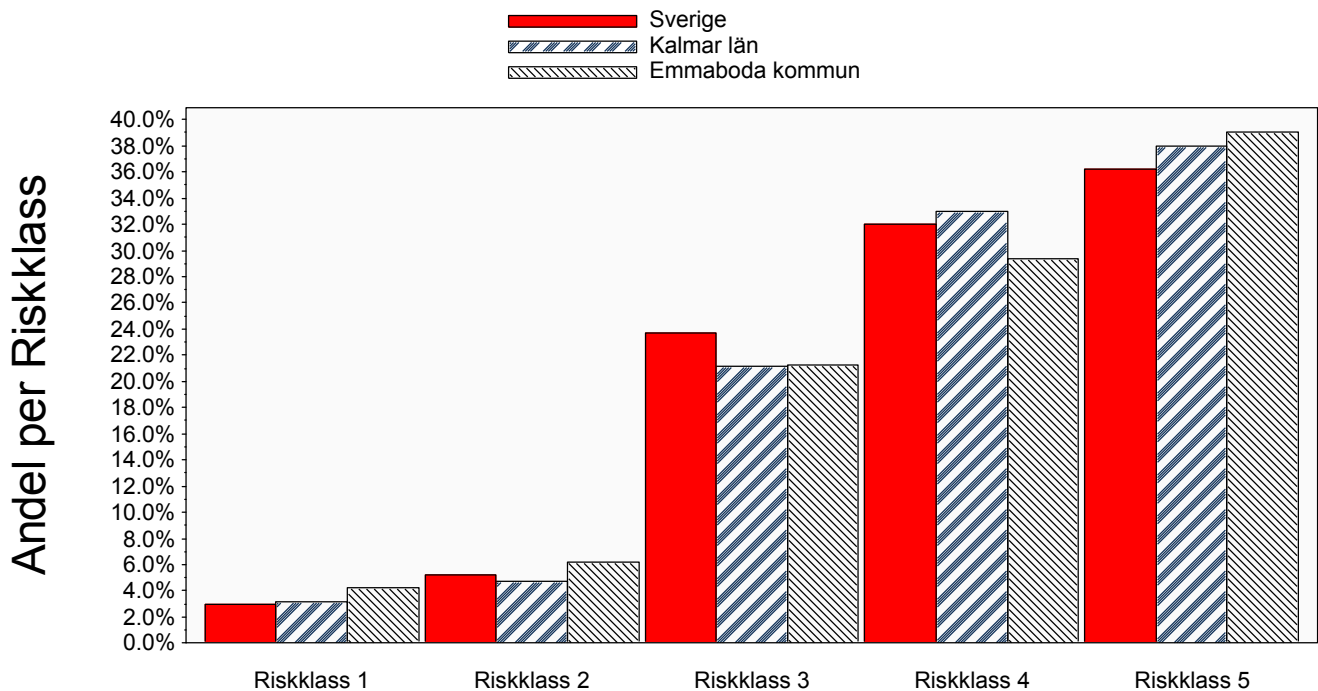


Aktiebolag

Utveckling obeståndsrisk och riskfördelning



Senast uppdaterad 2015-10-04



Senast uppdaterad 2015-10-04

Senast uppdaterad 2015-10-04

Bilaga del 1

Definitioner och SNI-gruppering som används i rapporten

Definitioner	
UC Risk Företag	<p>UC Risk Företag är en samling scoringmodeller som är optimerade för att beräkna svenska företags överlevnadsförmåga (mer detaljerad information finns på UCs hemsida).</p> <p>Aktivförändring bygger på UC Risk. Ett aktivt bolag ska tex driva någon form av aktiv verksamhet, obestånd är tex konkurs eller utmätning och en övrig förändring är tex avregistrering eller likvidation.</p> <p>Obeståndsrisk (riskprognos) som beräknas i UC Risk är sannolikheten att ett företag hamnar på obestånd inom 12 månader.</p>
Bokslutsinformation	<p>Bokslut är normaliserade mot bokslutslängd och kalenderår. Inaktiva- och bokslut kortare än 6 månader exkluderas.</p> <p>Vad gäller förändring av bokslutsposter så definieras en positiv förändring som en förändring som är större än riksmmedianen, eller större än 0 om riksmmedianen är negativ. För en negativ förändring gäller det motsatta.</p> <p>Index som visas i grafer är skillnaden mellan andelen med positiv och negativ förändring.</p>
Nyckeltal	<p>Avkastning på totalt kapital: (rörelseresultat + finansiella intäkter (+ jämförelsestörande poster om positiva)) / balansomslutning.</p> <p>Genomsnittlig skuldränta: (finansiella kostnader (+ jämförelsestörande poster om negativa)) / (kortfristiga + långfristiga skulder + (0,3 x obeskattade reserver) + avsättningar).</p> <p>Kassalikviditet: (summa omsättningstillgångar - varulager) / summa kortfristiga skulder.</p> <p>Konsolideringsgrad: (obeskattade reserver + summa eget kapital) / balansomslutning.</p> <p>Rörelsemarginal: resultat efter avskrivningar / summa rörelseintäkter.</p> <p>Riskbuffert: avkastning på totalt kapital - genomsnittlig skuldränta.</p> <p>Materiell anläggningsstruktur: materiella anläggningstillgångar / summa anläggningstillgångar.</p>
Arbetsför person	<p>En arbetsför person är en svensk person, 18-65 år, som finns registrerad i UCs databas.</p>

Senast uppdaterad 2015-10-04

SNI-gruppering enligt SNI2007 FR.O.M 2008-01-01

01-03	Jordbruk, skogsbruk och fiske
05-09	Utvinning av mineral
10-33	Tillverkning
35	Försörjning av el, gas, värme och kyla
36-39	Vattenförsörjning, avloppsrening, avfallshantering och sanering
41-43	Byggverksamhet
45-47	Handel
49-53	Transport och magasinering
55-56	Hotell- och restaurangverksamhet
58-63	Informations- och kommunikationsverksamhet
64-66	Finans- och försäkringsverksamhet
68	Fastighetsverksamhet
69-75	Verksamhet inom juridik, ekonomi, vetenskap och teknik
77-82	Uthyrning, fastighetsservice, resetjänster och andra stödtjänster
84	Offentlig förvaltning och försvar, obligatorisk socialförsäkring
85	Utbildning
86-88	Vård och omsorg
90-93	Kultur, nöje och fritid
94-96	Annan serviceverksamhet
97-98	Förvärvsarbete i hushåll
99	Verksamhet vid internationella organisationer, utländska ambassader o.d.

Senast uppdaterad 2015-10-04

Bilaga del 2

Underlag till ett urval av de grafer som presenteras i rapporten.

K=Emmaboda kommun, L=Kalmar län, S=Sverige

Arbetsföra personer						
		2014	2013	2012	2011	2010
Antal arbetsföra	K	5 153	5 266	5 347	5 439	5 486
	L	137 980	139 075	139 929	141 112	142 031
	S	5 961 879	5 955 184	5 939 763	5 928 834	5 896 997
<i>Senast uppdaterad 2015-10-04</i>						

Bokslutsinformation, nyckeltal del 1						
		2014	2013	2012	2011	2010
Avkastning på totalt kapital (median)	K	4.7%	4.0%	4.4%	5.4%	5.7%
	L	6.6%	5.8%	5.4%	6.2%	5.9%
	S	6.3%	5.8%	5.6%	6.2%	5.9%
Kassalikviditet (median)	K	136.1%	131.3%	135.6%	134.7%	130.5%
	L	165.7%	155.0%	147.5%	140.5%	135.1%
	S	185.3%	178.5%	168.2%	161.2%	154.1%
Konsolideringsgrad (median)	K	43.8%	44.5%	42.2%	41.3%	44.2%
	L	48.7%	46.5%	44.5%	42.7%	43.0%
	S	52.2%	50.7%	48.4%	47.0%	45.8%
Materiell anläggningsstruktur (median)	K	89.8%	90.4%	96.3%	99.6%	98.3%
	L	77.1%	80.8%	86.3%	92.1%	94.6%
	S	8.1%	12.9%	24.0%	45.1%	68.2%
Andel med negativt eget kapital	K	2.5%	3.0%	4.5%	4.2%	6.5%
	L	4.8%	5.8%	6.2%	6.5%	6.8%
	S	4.1%	4.6%	4.9%	5.0%	5.2%
Riskbuffert (median)	K	1.8%	0.9%	1.2%	1.1%	2.5%
	L	4.0%	3.0%	2.3%	2.7%	3.1%
	S	3.9%	3.3%	2.8%	3.1%	3.3%
Rörelsemarginal (median)	K	3.8%	2.8%	2.4%	2.3%	3.4%
	L	3.9%	3.4%	2.9%	3.5%	3.3%
	S	2.9%	2.6%	2.5%	2.9%	2.8%
<i>Senast uppdaterad 2015-10-04</i>						

Bokslutsinformation, nyckeltal del 2

		2014	2013	2012	2011	2010
Antal anställda (summa)	K	2 762	2 809	2 859	3 008	3 032
	L	41 146	41 246	40 783	41 616	40 785
	S	2 357 532	2 411 809	2 385 535	2 367 740	2 293 319
Nettoomsättning (median)	K	1 900 000	1 990 000	1 989 834	2 372 333	2 020 000
	L	1 321 000	1 345 020	1 393 667	1 592 500	1 747 000
	S	998 000	1 029 000	1 090 000	1 215 000	1 340 000
Nettoomsättning (summa)	K	6.4 md	6.5 md	7.6 md	7.7 md	7.6 md
	L	87.3 md	84.8 md	84.1 md	86.6 md	82.2 md
	S	7 057.3 md	7 063.6 md	7 024.6 md	7 069.8 md	6 669.7 md
Omsättning per anställd (median)	K	911 500	913 250	898 329	848 286	888 000
	L	812 000	808 808	816 000	845 659	863 667
	S	704 000	707 000	725 800	764 000	786 481
Resultat efter finansnetto (median)	K	64 000	29 667	42 084	41 000	67 000
	L	86 000	63 167	54 000	65 000	76 000
	S	72 000	62 000	57 000	64 000	72 667

Senast uppdaterad 2015-10-04

Bokslutsinformation, förändring av nettoomsättning

		2014	2013	2012	2011	2010
Andel med negativ förändring	K	41.7%	54.4%	58.9%	47.3%	38.8%
	L	41.0%	46.1%	50.0%	40.8%	39.7%
	S	42.3%	46.7%	47.3%	41.4%	41.1%
Andel med positiv förändring	K	49.7%	41.5%	37.8%	41.2%	50.3%
	L	51.0%	51.2%	47.9%	50.1%	51.0%
	S	50.4%	50.5%	50.3%	50.6%	50.6%

Senast uppdaterad 2015-10-04

Bokslutsinformation, förändring av resultat efter finansnetto

		2014	2013	2012	2011	2010
Andel med negativ förändring	K	46.4%	46.3%	51.9%	57.3%	43.2%
	L	43.1%	45.6%	50.7%	49.3%	46.0%
	S	44.3%	46.9%	48.9%	48.2%	45.1%
Andel med positiv förändring	K	49.5%	50.0%	46.6%	42.2%	51.9%

Senast uppdaterad 2015-10-04

Bokslutsinformation, förändring av resultat efter finansnetto

		2014	2013	2012	2011	2010
Andel med positiv förändring	L	51.9%	51.8%	47.8%	48.9%	49.3%
	S	50.2%	50.3%	49.2%	49.9%	50.2%

Senast uppdaterad 2015-10-04

Styrelseinformation

		1409 - 1509	1309 - 1409	1209 - 1309	1109 - 1209	1009 - 1109
Andel kvinnliga styrelsemedlemmar	K	16.6%	15.0%	15.5%	15.9%	14.9%
	L	17.8%	17.3%	16.9%	16.5%	16.2%
	S	19.3%	18.9%	18.5%	18.0%	17.5%
Andel kvinnliga VD	K	10.4%	8.1%	6.7%	10.7%	11.5%
	L	12.7%	12.5%	11.9%	10.5%	9.9%
	S	16.8%	16.4%	15.6%	14.7%	13.9%
Andel utländska styrelsemedlemmar	K	3.8%	3.7%	4.0%	3.3%	4.1%
	L	1.8%	2.0%	2.0%	1.9%	2.0%
	S	4.0%	4.1%	4.2%	4.3%	4.4%

Senast uppdaterad 2015-10-04

Koncerninformation

		1409 - 1509	1309 - 1409	1209 - 1309	1109 - 1209	1009 - 1109
Andel som tillhör koncern	K	28.2%	29.9%	30.6%	31.9%	28.4%
	L	26.2%	26.6%	26.8%	26.0%	23.4%
	S	24.3%	24.4%	24.1%	23.6%	20.1%
Andel som tillhör utländsk koncern	K	3.0%	3.9%	4.1%	3.5%	3.1%
	L	2.8%	3.0%	3.3%	3.5%	3.1%
	S	4.4%	4.6%	4.8%	4.9%	4.7%

Senast uppdaterad 2015-10-04

Obeståndsrisk

		1409 - 1509	1309 - 1409	1209 - 1309	1109 - 1209	1009 - 1109
Genomsnittlig Riskprognos	K	2.1%	1.6%	1.3%	1.0%	0.8%
	L	1.7%	1.7%	1.9%	1.1%	1.0%
	S	1.6%	1.7%	1.9%	1.0%	1.1%

Senast uppdaterad 2015-10-04

UC är Sveriges ledande affärs- och kreditupplysningsföretag. Information från UC ligger årligen till grund för flera miljoner affärsbeslut. Med hjälp av dagsfärs information från över 200 källor kan vi hjälpa ditt företag att bli mer lönsamt genom att hitta rätt kunder, fatta rätt beslut, följa upp och analysera dina kunder

Huvudkontor

UC AB
117 88 Stockholm

Lokalkontor

UC AB - Göteborg
Gårdavägen 1
412 50 Göteborg

UC AB - Malmö
Malmöhusvägen 1
211 18 Malmö

Kontakt

Telefon: 08-670 90 00
E-post: info@uc.se
Web: uc.se

Firma

UC AB
Org.nr. 556137-5113